

Solidarité À PARIS



s'orienter



se nourrir



se rafraîchir



se soigner



se loger

ÉTÉ 2021

Solidarité à Paris

ÉTÉ

Pendant l'été, plusieurs lieux d'accueil et de distribution alimentaire sont fermés, alors même que la chaleur accentue certaines difficultés. Vous devez être particulièrement vigilant en cas de températures élevées (voir conseils p. 21).

Ce guide complète le guide *Solidarité à Paris - Hiver 2020-2021*. Il vous propose des solutions adaptées à votre situation et vous oriente vers des structures compétentes, présentées par arrondissement, dans cinq chapitres.

Sans prétendre être complet, il vous fournit les moyens de rencontrer les interlocuteurs qui sauront vous aider. N'hésitez pas à contacter les services sociaux de la Ville et les associations pour vous faire accompagner dans vos démarches.

S'ORIENTER

pages 1 à 13

Les lieux d'accueil pour vous renseigner et vous aider au quotidien.

SE NOURRIR

pages 14 à 19

Les dispositifs d'aide alimentaire et leurs conditions d'accès.

SE RAFRAÎCHIR

pages 20 à 24

Les bains-douches et les fontaines.

SE SOIGNER

pages 25 à 34

Les structures où vous adresser si vous avez un problème de santé.

SE LOGER

pages 35 à 36

Les dispositifs d'hébergement.

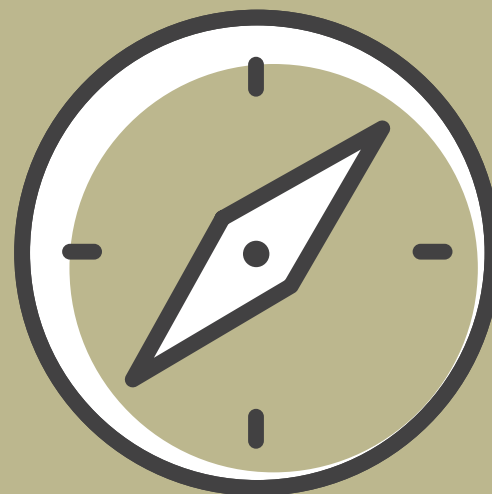
Les numéros d'urgence figurent à la fin du guide (page 38).

For non-French speakers, a page in English provides essential information on the contents of the guide and emergency numbers. See page 37.

▲ *En raison de la crise sanitaire et des mesures gouvernementales, les lieux, espaces et horaires d'ouverture indiqués dans ce guide sont susceptibles d'être modifiés. Il est conseillé d'appeler avant de se déplacer ou de consulter le site peps.paris.fr.*

S'ORIENTER

Si vous êtes en difficulté, les services sociaux parisiens sont à votre écoute. De leur côté, les lieux d'accueil de jour, dont les Espaces solidarité insertion (ESI), vous aident dans vos démarches et facilitent votre vie quotidienne.



LES SERVICES SOCIAUX D'ARRONDISSEMENT

Si vous disposez d'un domicile, vous pouvez vous rendre dans les **Centres d'action sociale Ville de Paris** (CASVP). Ils réunissent d'une part, les services instructeurs en charge des demandes d'aides sociales municipales et, d'autre part, les **Services sociaux de proximité** (SSP) composés d'assistants sociaux et de conseillers en économie sociale et familiale qui vous accompagnent dans vos démarches, vous informent et vous orientent vers les bons interlocuteurs.

Les services instructeurs du CASVP et les services sociaux sont ouverts du lundi au vendredi de 8h30 à 17h (liste disponible sur Paris.fr).

LES PERMANENCES SOCIALES D'ACCUEIL (PSA)

Si vous êtes sans domicile, parisien depuis au moins un mois et en situation régulière, vous pouvez être accueilli dans les Permanences sociales d'accueil (PSA) mises en place par la Ville de Paris. Elles remplissent les mêmes fonctions que les Services sociaux d'arrondissement. Chaque PSA est spécialisée par public (jeunes, femmes, hommes, famille, etc.). Merci de vous rendre à celle qui correspond à votre situation.

PSA GAUTHEY

Femmes seules à partir de 25 ans, couples sans enfant, familles. Parisiens sans domicile fixe

Du lundi au vendredi 8h30-17h (fermé le jeudi après-midi à partir de 12h30)

- Permanences juridiques, CPAM, Pôle emploi, sage-femme et psychologue

39, rue Gauthey - 17^e arr.
M^o Brochant ou Guy-Môquet ou Pont-Cardinet
☎ 01 55 28 86 10

PSA BASTILLE

Hommes parisiens isolés sans domicile fixe, à partir de 25 ans révolus

Du lundi au vendredi 8h30-17h (fermeture tous les jeudis après-midi à partir de 12h30)

Sur rendez-vous :

- Permanences juridiques, Pôle emploi, CPAM, Plan local pour l'insertion et l'emploi (PLIE), écrivains publics

5, rue Lacuée - 12^e arr.
M^o Bastille ou Quai-de-la-Rapée
☎ 01 53 46 15 00

PSA BELLEVILLE



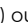
Femmes et hommes parisiens sans enfant à charge de 18 à 24 ans révolus

Du lundi au vendredi 8h30-17h (fermeture tous les jeudis après-midi à partir de 12h30)

- Permanences juridiques et CPAM

212, rue de Belleville - 20^e arr.
M^o Place-des-Fêtes ou Télégraphe
☎ 01 40 33 31 88

LES ACCUEILS DE JOUR

Plusieurs structures, en particulier les **Espaces solidarité insertion** (ESI), vous informent et vous conseillent sur votre situation sociale. Par ailleurs, les accueils de jour facilitent votre vie quotidienne en vous proposant des services juridiques (voir le symbole ) , d'hygiène, de domiciliation, de consigne ou d'accès aux soins (voir le symbole ) , ainsi qu'une aide alimentaire (voir le symbole ) ou des rafraîchissements.

1^{ER} ARR.

ESI AGORA EMMAÛS SOLIDARITÉ

Tout public majeur

Du lundi au vendredi 9h-12h (fermé mercredi après-midi)

- Accueil, fontaine à eau

Sur rendez-vous 14h-16h30 :
• Douches
• Laverie

32, rue des Bourdonnais
M^o Châtelet
ou RER Châtelet-les-Halles
☎ 01 77 37 63 19

2^E ARR.

ACCUEIL DE JOUR HENRI IV - EMMAÛS SOLIDARITÉ

Familles, couples, femmes isolées, primo-arrivants et demandeurs d'asile

Tous les jours 9h-18h

- Collation
- Évaluation sociale
- Laverie
- Sanitaires

6, rue d'Aboukir
M^o Sentier

ESI FAMILLES - CENTRE D'ACTION SOCIALE PROTESTANT (CASP) ET ŒUVRE DE SECOURS AUX ENFANTS (OSE)

Familles à la rue uniquement orientées par les maraudes

Pas d'accès direct

Du lundi au vendredi 9h30-13h et 14h-17h, sauf jeudi après-midi

- Mise à l'abri pour les familles non hébergées uniquement
- Soutien et accompagnement à la parentalité
- Accompagnement social

Collation
9, rue Thorel
M^o Bonne-Nouvelle
☎ 01 43 38 80 60

3^E ARR.

ESI ESPACE SAINT-MARTIN - FONDATION DE L'ARMÉE DU SALUT

▲ Fermé, contacter la Maison du Partage

6^E ARR.

ACCUEIL LOUISE ET ROSALIE

Femmes seules sans enfant

▲ Fermé en août
Au mois de juillet, appeler avant de venir
Du mardi au vendredi 9h-12h30, dimanche 10h30-14h

- Accueil de jour (douches, laverie), espace de repos
- Petits-déjeuners
- Déjeuners le dimanche 97, rue de Sèvres
M^o Vaneau
☎ 01 77 45 89 45
contact@louiseetrosalie.com

CROIX-ROUGE FRANÇAISE PARIS 6

Tout public majeur

Lundi 19h-20h30

- Accueil, orientation sociale
- Aide aux démarches
- Écrivains publics, aide à la rédaction (CV, lettre de motivation)
- Accès Internet samedi 14h-16h
- Atelier d'initiation à l'informatique (inscriptions le lundi 19h-20h30)

1, rue Blaise-Desgoffe
M^o Montparnasse
☎ 06 26 68 72 82
dlas.paris06@croix-rouge.fr

8^E ARR.**ACCUEIL OZANAM** 

▲ Fermé du 3 juillet
au 5 septembre

Tout public

Prise de RV lundi et vendredi
10h-12h

- Accueil hommes lundi 14h-17h, jeudi 9h-12h
 - Accueil femmes mardi 14h-17h, mercredi 9h-12h et 14h-17h
 - Collation
 - Aide aux démarches
 - Douches, laverie
 - Atelier d'expression artistique mercredi après-midi
- Église de la Madeleine
M^o Madeleine
☎ 01 47 42 22 47

10^E ARR.**ESI BICHAT****Tout public majeur**

- Accueil inconditionnel
- lundi, mardi et jeudi 7h15-11h45
et 13h-18h, mercredi 7h15-11h45,
vendredi 7h15-11h45 et 13h-17h,
samedi 9h15-11h45 et 13h-17h

Sur rendez-vous :

- Douches tous les jours (RV pris la veille en fonction des places disponibles)
 - Laverie tous les jours (RV pris à l'accueil en fonction des places disponibles)
- 35, rue Bichat
M^o Goncourt ou République
☎ 01 40 18 04 41

ESI CHEZ MONSIEUR VINCENT - ASSOCIATION AUX CAPTIFS, LA LIBÉRATION

▲ Fermé du 2 au 15 août

Tout public

Du lundi au mercredi 9h30-12h et 14h-17h, jeudi et vendredi 14h-17h

- Accueil autour d'un café
- Activités, sorties, séjours

Sur rendez-vous :

- Accompagnement social
- 10, rue de Rocroy
M^o Gare-du-Nord
ou Poissonnière
☎ 01 42 80 98 73

ITINÉRANCES ASSOCIATION**AURORE** 

Jeunes adultes en errance de 18 à 30 ans (animaux acceptés)

Sans rendez-vous lundi, mardi, jeudi et vendredi 14h-17h30
Sur rendez-vous lundi, mardi, mercredi, jeudi et vendredi 10h-13h

- Accueil
 - Collation
 - Douches, sanitaires
 - Laverie
 - Permanence sociale
- M^o Château-d'Eau, Gare-de-l'Est
ou Jacques-Bonsergent
☎ 01 40 05 54 87
itinerances@aurora.asso.fr

LA CLOCHE**Tout public (animaux acceptés)**

Jeudi 15h30-17h30

- Orientation vers des commerçants offrant des services (recharge de batterie de téléphone, toilettes, micro-ondes, coupes de cheveux, etc.) et vers les activités et événements de l'association

31, rue Bichat

M^o République ou Goncourt

☎ 07 69 24 56 91

paris@lacroche.org

www.lacroche.org

11^E ARR.**ASSOCIATION NATIONALE DE RÉADAPTATION SOCIALE (ANRS) - SERVICE INSERTION JEUNES**

Femmes et hommes de 18 à 25 ans en situation de rupture sociale et familiale, risque ou situations d'exclusion, conduites à risque (prostitution, etc.)

Lundi et mercredi 9h-13h
et 14h-18h, mardi 14h-18h,
jeudi 14h-18h30, vendredi 9h-13h
et 14h-17h30

- Accueil

Sur rendez-vous :

- Accompagnement éducatif et social à visée d'insertion
- T1, cité du Couvent
M^o Charonne
☎ 01 48 24 04 14

SECOURS CATHOLIQUE MAISON CARITAS SAINT-AMBROISE

▲ Fermée été 2021 pour travaux
13, rue Saint-Ambroise

M^o Saint-Ambroise

☎ 01 55 28 86 90

SECOURS POPULAIRE FRANÇAIS - FÉDÉRATION DE PARIS - BOUTIQUE VESTIMENTAIRE DE LA SOLIDARITÉ

▲ Fermée du 2 au 30 août

Tout public sur présentation de la carte d'accès délivrée par l'antenne de votre arrondissement

Participation financière

demandée

50, rue du Faubourg-du-Temple

M^o Goncourt

☎ 01 43 38 13 16

12^E ARR.**ANTENNE MONTGALLET - SECOURS POPULAIRE FRANÇAIS - FÉDÉRATION DE PARIS** 

▲ Fermée du 19 juillet
au 6 septembre

Tout public habitant les 1^{er}, 2^e, 3^e, 4^e, 9^e, 11^e et 12^e arr.

Lundi 14h-17h et 17h30-20h30,
vendredi 14h-17h

Sur rendez-vous (par téléphone) :

- Accueil
 - Après évaluation, délivrance des cartes permettant d'accéder au Libre-service solidaire et/ou au Centre alimentaire
- 12, rue Montgallet
M^o Montgallet
☎ 01 43 07 86 09
antenne12@spf75.org

ESI HALTE FEMMES - ASSOCIATION AURORE  **Femmes seules sans enfant**

Lundi, jeudi 8h30-12h30, mardi, mercredi 8h30-12h30 et 14h-20h,
vendredi 8h30-14h et l'après-midi
sur RV et dimanche 9h-16h

- Accueil avec possibilité de se désaltérer
- Petit-déjeuner tous les jours 8h45-10h (pour les bénéficiaires sans hébergement)
- Consultation de médecine générale, inscription le jour même (le mardi après-midi, réservé aux femmes sans couverture médicale)

- Douches

Sur rendez-vous :

- Laverie
- 16-18, passage Raguinot
M^o Gare-de-Lyon
☎ 01 43 44 55 00

ESI LA MAISON DANS LE JARDIN - SAMU SOCIAL DE PARIS  

Tout public majeur sauf familles (animaux acceptés tenus en laisse et chiens avec muselière)

Du lundi au vendredi 8h-20h
(fermé jeudi matin)

- Accueil, écoute, orientation
- Collations, boissons chaudes
- Soins, douches médicales
- Ateliers et activités socio-culturelles et sportives
- Soins de podologie mardi après-midi
- Permanence vétérinaire deux jeudis après-midi par mois
- Permanence sociale mardi, mercredi, jeudi après-midi
- Permanence psychologue-addictologue jeudi après-midi et vendredi

Sur rendez-vous (à l'accueil) :

- Douches, laverie
- Consultations de médecine générale
- Bus dentaire lundi, mardi, mercredi (pour les personnes sans droits)
- Permanence CPAM mardi et mercredi 14h-17h
- 35, avenue Courteline
- M^o Saint-Mandé
- ☎ 01 41 74 88 10

ESI LA MAISON DANS LA RUE - CENTRE D'ACTION SOCIALE PROTESTANT  

Hommes et femmes majeurs sans domicile fixe, sans enfant (animaux laissés à l'entrée)

Du lundi au vendredi 8h-12h
et 14h-17h (sauf mercredi matin)

- Accueil, écoute et accompagnement social

- Orientation
- Cafétéria

Sur rendez-vous :

- Permanence sociale lundi, mardi jeudi 9h-12h
 - Permanence juridique
 - Permanence CPAM
 - Consultations psychologiques
- 18, rue de Picpus, hall B
M^o Nation
☎ 01 40 02 09 88

ESI TRAVERSIÈRE

Personnes isolées

Du mardi au vendredi 10h-13h et 14h-18h (fermé jeudi matin), samedi 10h-13h et 14h-17h

- Accueil, écoute et accompagnement social
- Laverie, douches
- Activités collectives
- 17, rue Traversière
M° Quai-de-la-Râpée, Ledru-Rollin, Gare-de-Lyon

HALTE JEUNES -

ASSOCIATION AUREO

Jeunes adultes de 18 à 25 ans

Du lundi au vendredi 9h-13h, mardi, jeudi, vendredi 14h30-17h30

- Accueil, écoute et orientation
- Douches
- Permanence sociale 9h-13h
- Petit-déjeuner 9h-10h30, déjeuner 11h45-12h45 (participation de 0,50 €)

Sur rendez-vous :

- Rendez-vous sociaux (les après-midi)
- Laverie (matin et après-midi) 9-11, rue Henri-Desgrange
M° Bercy
☎ 01 53 02 94 94

13^e ARR.

ANTENNE BAYET - SECOURS POPULAIRE FRANÇAIS - FÉDÉRATION DE PARIS

▲ Fermée du 15 juillet au 1^{er} septembre inclus

Tout public habitant le 13^e arr.

Sur rendez-vous (par téléphone) :

- Accueil
- Après évaluation, délivrance des cartes permettant d'accéder au Libre-service solidaire et/ou au Centre alimentaire
6, rue Albert-Bayet
M° Place d'Italie
☎ 09 83 30 99 28
antenne13@spf75.org

ESI L'ARCHE D'AVENIRS - LA MIE DE PAIN

▲ Fermé le 14 juillet

Adultes et couples sans enfant (animaux tolérés)

Du mardi au samedi 8h30-12h et 13h45-17h (16h le mardi)

- Accueil, fontaine à eau
- Douches hommes mardi et samedi matin, mercredi et vendredi toute la journée
- Douches femmes tous les jours

Sur rendez-vous :

- Consigne (RV par téléphone mercredi 13h30-13h45 ; ne pas laisser de message)
113, rue Régnauld
M° Olympiades ou Porte-d'Ivry
☎ 01 44 06 96 88

LA CLOCHE

Tout public

Jeudi 15h30-17h30

- Orientation vers des commerçants offrant des services (recharge de batterie de téléphone, toilettes, micro-ondes, coupes de cheveux, etc.) et vers les activités et événements de l'association
24, Louise-Weiss
M° Chevaleret
☎ 07 69 24 56 91
paris@lacroche.org
www.lacroche.org

SECOURS CATHOLIQUE - MAISON BLANCHE

Tout public habitant les 5^e, 6^e, 13^e et 14^e arr.

- Mardi et jeudi 14h-17h
- Accueil inconditionnel
54, rue du Moulin-de-la-Pointe
M° Maison-Blanche
☎ 01 44 23 00 40

14^e ARR.

ANTENNE MARCEL PAUL - SECOURS POPULAIRE FRANÇAIS - FÉDÉRATION DE PARIS

▲ Fermée le 15 août

Tout public habitant les 5^e, 6^e, 7^e, 14^e, 15^e et 16^e arr.

En juillet et en août, jeudi 9h30-12h

Sur rendez-vous (par téléphone) :

- Accueil
- Après évaluation, délivrance des cartes permettant d'accéder au Libre-service solidaire et/ou au Centre alimentaire
9, place Marcel-Paul
M° Pernety
☎ 06 63 83 89 82
antenne14@spf75.org

BUSABRI LES ENFANTS DU CANAL

Tout public majeur (animaux acceptés)

- Accueil en extérieur, orientation sociale, possibilité de se désaltérer
Bus stationné :

- Lundi et jeudi 9h30-12h30, mardi et vendredi 13h-15h30
10, boulevard Édgar-Quinet (vers le n°10)
M° Raspail
☎ 06 82 36 37 84
Horaires et lieu susceptibles de changer

CROIX-ROUGE FRANÇAISE - APASO

Tout public majeur

Du lundi au jeudi 9h15-13h et 14h-16h15, vendredi 9h15-13h30

Sur rendez-vous :

- Accueil
- Douches
- Domiciliation
- Laverie (RV à prendre sur place) 96, rue Didot
M° Plaisance ou Porte-de-Vanves
☎ 01 56 88 01 83

ESI RENÉ-COTY - CASVP

Tout public parisien sans domicile (animaux admis dans le sas d'entrée hors chiens de catégories 1/ chiens de garde et de défense)

- Du lundi au vendredi 8h30-13h et 14h-17h
- Boisson chaude à partir de 10h le matin et 15h l'après-midi
- Consigne selon les disponibilités
- Consultation de médecine générale le jeudi le matin sur RV et l'après-midi sans RV

Sans rendez-vous :

- Douches : femmes et familles du mardi au vendredi 14h-16h, hommes le lundi 8h30-11h et 14h-16h et du mardi au vendredi 8h30-11h
 - Soins infirmiers selon les disponibilités
 - Psychologue vendredi 8h30-13h
- #### Sur rendez-vous :
- Laverie : femmes et familles du mardi au vendredi 14h-16h, hommes le lundi 8h30-11h et 14h-16h et du mardi au vendredi 8h30-11h
 - Coiffure tous les jours (sauf vendredi)
 - Pédicure lundi, mardi, mercredi 9h-12h30
 - Travailleurs sociaux mardi après-midi, jeudi matin et vendredi après-midi
6, avenue René-Coty
M° Denfert-Rochereau
☎ 01 43 27 54 15

PAROISSE NOTRE-DAME-DU-ROSAIRE

Tout public habitant les 5^e, 6^e, 13^e et 14^e arr.

- Téléphonez pour les horaires
- Accueil, écoute, orientation
194, rue Raymond-Losserand
M° Plaisance
☎ 01 44 23 00 40

15^e ARR.

ESI FAMILLES BOUTIQUE SOLIDARITÉ - EMMAÛS

Familles à la rue ou en situation d'hébergement précaire, sans suivi social

Du lundi au vendredi 10h-13h et sur RV 14h-17h (fermé mardi après-midi)

- Accueil inconditionnel le matin et sur RV l'après-midi pour un entretien social
 - Accueil, petit-déjeuner
 - Douches, soins bien-être
 - Espace jeux enfants
- #### Sur rendez-vous :
- Laverie
 - Permanences CPAM et juridiques
4, rue Georges-Pitard
M° Pernety ou Plaisance
☎ 01 44 19 83 12

SAINT-VINCENT-DE-PAUL - ACCUEIL 15

▲ Fermé en août

Hommes à la rue

Mardi, jeudi et samedi 10h-16h

- Accueil de jour
- Déjeuner
- Laverie
- Douches
20, allée des Frères-Voisin
M° Corentin-Celton
☎ 01 42 73 68 37

SECOURS CATHOLIQUE - ACCUEIL JAVEL

▲ Fermé du 1^{er} juillet au 30 août

Tout public habitant les 7^e, 15^e et 16^e arr.

- Mardi, mercredi, jeudi 9h30-12h30 et lundi, mardi, vendredi 14h-17h
- Accueil inconditionnel (sur RV en période sanitaire)
35, rue des Bergers
M° Javel ou Boucaut
☎ 01 88 40 04 56

16^E ARR.**ESI LA HALLE SAINT-DIDIER - CASVP**   **Tout public parisien sans domicile fixe sauf familles**

Du lundi au vendredi 8h30-12h30 et 13h30-17h (fermé les 2^{es} vendredis après-midi du mois)

- Accueil, fontaine à eau, distribution de gourdes (se renseigner)
- Collation

• Douches : tous les jours (hommes et femmes) 8h30-11h30 et 13h30-14h45. Crèneau réservé pour les femmes 15h-16h. Disponibilité douche PMR (se renseigner)

En période de forte chaleur, accès à l'espace douche toute la journée (ouverture en continu)
S'inscrire sur place et aux heures d'ouverture pour :

- Soins infirmiers : tous les jours selon les disponibilités
- Psychologue : tous les jours sauf mercredi après-midi et vendredi matin

• Permanences juridiques : mardi et mercredi matin et CPAM le lundi (se renseigner)

Sur rendez-vous :

- Laverie (3 kilos max.)
 - Pédicure : jeudi et vendredi 9h-12h30
 - Travailleurs sociaux (tous les jours selon les disponibilités)
- 23, rue Mesnil
M^o Trocadéro ou Victor-Hugo (de fin juin à fin août, la station Trocadéro est fermée, un bus de remplacement est mis en place)
☎ 01 53 70 48 88

17^E ARR.**SECOURS CATHOLIQUE - MAISON CARITAS BATIGNOLLES**

▲ Fermée du 8 juillet au 30 août

Tout public habitant les 8^e, 17^e arr.

Mardi et jeudi 10h-12h et 14h-16h30

- Accueil inconditionnel
- 16, villa Compoint
M^o Guy-Môquet
☎ 01 53 31 00 10

Accueil des Apennins 
Personnes sans domicile

Aux mois de juillet et août, appeler avant de venir
Mardi, mercredi, jeudi 8h30-11h, 1 dimanche sur 2, affichage à la porte d'entrée 8h30-11h

- Accueil inconditionnel
 - Petit-déjeuner 8h45-9h45
 - Activités collectives (jeux, accès informatique, ateliers d'expression) 10h-11h30
- 38, rue des Apennins
M^o Brochant
☎ 01 53 31 00 10

18^E ARR.**LA CLOCHE****Tout public**

Jeudi 14h30-16h30

- Orientation vers des commerçants offrant des services (recharge de batterie de téléphone, toilettes, micro-ondes, coupes de cheveux, etc.) et vers les activités et événements de l'association
- 135, rue des Poissonniers
M^o Marcadet-Poissonniers ou Jules-Joffrin
☎ 07 69 24 56 91
paris@lacroche.org
www.lacroche.org

ESI AGUTTE  **Femmes avec enfant ou enceintes**

Du mardi au samedi 9h30-16h30 (fermé jeudi matin)

Sur rendez-vous :

- Accueil (collations)
 - Entretiens avec des travailleurs sociaux ou psychologues
- 9, rue Georgette-Agutte
M^o Guy-Môquet

ESPACE SOLIDARITÉ RAMEY - SECOURS POPULAIRE FRANÇAIS - FÉDÉRATION DE PARIS  **Tout public habitant les 8^e, 10^e, 17^e et 18^e arr.**

Téléphonez pour les horaires d'été
Du lundi au vendredi 9h30-12h et 14h30-17h30 (17h le vendredi), samedi 9h30-12h

Prise de RV le lundi matin à partir de 9h30

- Accueil et orientation
- Après évaluation, délivrance des cartes permettant d'accéder au Libre-service solidaire et/ou au Centre alimentaire
- Permanence santé mardi 9h30-12h et 14h30-17h, mercredi et jeudi 14h30-17h
- Écrivain public

lundi, mardi, vendredi 14h30-17h, mercredi, jeudi 9h30-12h et 14h30-17h, samedi 9h30-12h

6, passage Ramey
M^o Jules-Joffrin ou Marcadet-Poissonniers
☎ 01 53 41 39 39
contact@spf75.org

RELAIS DU CŒUR DU 18^E

▲ Fermés du 31 juillet au 29 août

Bénéficiaires des Restos du Cœur

À partir du 30 août
Lundi, mardi, mercredi et jeudi 9h-12h

- Accueil (thé, café), écoute, orientation
 - Aide aux démarches administratives
- 4 bis, rue Coustou
M^o Blanche

19^E ARR.**ESI LA MAISON DU PARTAGE - FONDATION DE L'ARMÉE DU SALUT** **Public majeur isolé**

Du dimanche au vendredi 8h-13h et 14h-17h

- Accueil de jour, fontaine à eau
- Courrier mardi, mercredi et jeudi 9h-12h30 et 14h-16h30

Sur rendez-vous :

- Douches
 - Laverie
 - Soins infirmiers
- 32, rue Bouret
M^o Bolivar ou Jaurès
☎ 01 53 38 41 30

RELAIS DU CŒUR DU 19^E 

▲ Fermés du 5 juillet au 29 août
Bénéficiaires des Restos du Cœur

À partir du 30 août

- Accueil (thé, café), écoute, orientation
 - Aide aux démarches administratives
 - Permanence CPAM le mardi
 - Permanence juridique
- 7-15, avenue de la Porte-de-la-Villette
M^o Porte-de-la-Villette
Sortie RATP n°4

HALTE HUMANITAIRE - FONDATION DE L'ARMÉE DU SALUT  **Demandeurs d'asile et réfugiés sans hébergement**

7 jours sur 7, 9h-18h en continu

- Accès à un espace couvert pour se mettre à l'abri de la pluie ou de la chaleur
 - Accueil, orientation
 - Permanences sociales et juridiques en droit d'asile
 - Permanences de France Terre d'Asile (information et orientation)
 - Hygiène (douches, WC, laverie)
 - Possibilité de se reposer quelques heures, de charger son téléphone
 - Thé ou café
 - Consultations médicales et psychologiques
 - Permanence de soins (infirmiers), réduction des risques
 - Cours de français
 - Ateliers d'artistes, animations socioculturelles
- 2, rue Perrault - 75001 Paris
M^o Louvre-Rivoli, Châtelet, Pont-Neuf

**SECOURS CATHOLIQUE -
MAISON CARITAS LA CHAPELLE**
Tout public habitant les 9^e, 10^e, 18^e
et 19^e arr.

Du lundi au vendredi 9h30-12h30
et 14h-17h

Sur rendez-vous :

- Accompagnement dans les démarches
- 126, rue d'Aubervilliers
M^o Marx-Dormoy, Riquet
ou Stalingrad
☎ 01 53 35 09 10

20^e ARR.

**ANTENNE FOUGERES -
SECOURS POPULAIRE FRANÇAIS
- FÉDÉRATION DE PARIS**

▲ Fermée du 15 juillet
au 13 septembre

Tout public habitant les 19^e
et 20^e arr.

Sur rendez-vous (par téléphone) :

- Accueil
- Après évaluation, délivrance des cartes permettant d'accéder au Libre-service solidaire
- 3, rue de Noisy-le-Sec
M^o Saint-Fargeau
ou tramway (T3b) Adrienne-Bolland
☎ 01 53 39 13 49
antenne20@spf75.org

ASSOCIATION AUTREMONDE

Tout public majeur

Camion d'accueil
Mardi Gare-de-l'Est, jeudi Gare-
du-Nord, vendredi place de la
République 21h-23h

- Accueil en soirée, boissons chaudes
- Information, orientation mercredi, vendredi 14h-17h30 et dimanche 15h-18h
- Accueil de jour avec possibilité de se désaltérer, lecture et jeux
- Accès à Internet
- 30, rue de la Mare
M^o Couronnes ou Pyrénées
☎ 01 43 14 96 87
ou 01 43 14 77 83

**ASSOCIATION AUX CAPTIFS LA
LIBÉRATION - ANTENNE PARIS 20**

Tout public (sauf mineurs)

- Accueil autour d'un café jeux
lundi 14h-16h, jeudi 10h-12h
- Consommation d'alcool autorisée sur place
- 124, rue de Bagnolet
M^o Porte-de-Bagnolet
☎ 06 40 78 00 89
ou 01 44 74 91 50

**ESI - ESPACE SOLIDARITÉ -
ASSOCIATION HAFB**

▲ Fermé les jours fériés

Femmes (seules ou avec enfants)
rencontrant des difficultés,
notamment confrontées aux
violences conjugales

Lundi 9h30-12h et 13h-17h30,
mardi et mercredi 13h-17h30,
jeudi uniquement sur RV,
vendredi 13h-17h

- Accueil de jour avec possibilité de se désaltérer, collation
- Douches, consignes (selon disponibilités), vestiaires

Sur rendez-vous :

- Laverie
- Domiciliation
- Accompagnement social ou juridique, soutien psychologique
- Possibilité de mise en sécurité des femmes seules ou avec enfants victimes de violences conjugales
- 17, rue Mendelssohn
M^o Porte-de-Montreuil
☎ 01 43 48 18 66

LA CLOCHE

▲ Fermée en août

Tout public (animaux acceptés)

- Jeudi 14h30-16h30
- Orientation vers des commerçants offrant des services (recharge de batteries de téléphone, toilettes, micro-ondes, coupes de cheveux, etc.) et vers les activités et événements de l'association
- 85 bis, rue de Ménilmontant
M^o Ménilmontant
☎ 07 69 24 56 91
paris@lacroche.org
www.lacroche.org

**MOUVEMENT DU NID -
DÉLÉGATION DE PARIS**

Toute personne en situation
de prostitution

Sur rendez-vous :

- Mardi, mercredi, jeudi 10h-17h30
- Accueil et orientation, accompagnement-relais
- Accompagnement social, ouverture et suivi des droits sociaux
- Aide à l'accès au logement (SIAO)
- Consultation psychologique
- Aide juridique
- Accompagnement à l'insertion professionnelle (cours de français, CV...)
- Ateliers collectifs (art, sorties culturelles)
- 8, avenue Gambetta
M^o Père-Lachaise
☎ 01 42 82 17 00

**PERMANENCE ACCUEIL
JEUNES - ANRS**

▲ Fermée du 1 au 29 août inclus

Jeunes de moins de 25 ans

Lundi, mardi, vendredi 9h30-16h,
mercredi 9h30-13h30,
jeudi 9h30-12h30

- Accueil de jour
- Petit-déjeuner 9h30-11h
- Douches, laverie et consignes
- 24, rue Ramponeau
M^o Belleville
☎ 01 48 05 01 01

EN CAS DE DÉCÈS

Chacun a le droit à des obsèques dignes. C'est pourquoi la Ville de Paris met ses services funéraires à la disposition des plus fragiles. Si vous êtes confronté au décès d'un ami sans ressources, avec ou sans famille, et si cette personne est décédée à Paris, adressez-vous aux services sociaux de votre arrondissement (voir p. 2) qui vous indiqueront la marche à suivre.

Dans le cas d'une très grande détresse, sur intervention d'un travailleur social, les **Services funéraires de la Ville de Paris** organisent des obsèques gratuites avec inhumation en concession de cinq ans au cimetière parisien de Thiais ou une crémation au Père-Lachaise.

Pour les personnes sans domicile, le **Collectif les Morts de la Rue** peut également vous aider.

→ **Services funéraires - Ville de Paris**

7j/7 à l'agence centrale République (5, avenue de la République - 11^e arr.) et 24h/24 au numéro suivant : 0 800 88 00 88.

COLLECTIF LES MORTS DE LA RUE

Du lundi au vendredi

Sur rendez-vous :

- Soutien et accompagnement, aide aux démarches liées au deuil
- 72, rue Orfila - 20^e arr.
M^o Gambetta
☎ 01 42 45 08 01
mortsdelarue@wanadoo.fr
www.mortsdelarue.org

**SECOURS CATHOLIQUE -
ACCUEIL DE LA VOÛTE**

▲ Fermé en août

Personnes sans domicile

- Lundi et jeudi 9h30-12h30
et 13h30-17h, samedi 9h30-12h
- Accueil, orientation et activités collectives
- 68, rue des Rigoles
M^o Jourdain
☎ 01 43 07 35 11

**SECOURS CATHOLIQUE -
ACCUEIL SAINT-GABRIEL**

▲ Fermé du 8 juillet
au 1^{er} septembre

- Accueil, écoute, orientation
- 81, rue de la Plaine
M^o Buzenval
☎ 06 50 66 34 42

SUR LE TERRAIN

Afin de bien coordonner l'aide aux personnes sans domicile, Paris est divisé en 4 secteurs de maraudes dont la coordination est assurée en 4 zones par le Samu social de Paris : **zone Nord** (Paris Centre, 9^e, 10^e et 19^e), **Sud** (5^e, 6^e, 13^e et 14^e), **Est** (11^e, 12^e, 20^e et bois de Vincennes) et **Ouest** (7^e, 8^e, 15^e, 16^e, 17^e, 18^e et bois de Boulogne). Des équipes de la Ville opèrent aussi sur le terrain. Vous pouvez les identifier facilement : les médiateurs de Paris qui maraudent dans tous les arrondissements parisiens ont des tenues bordeaux, siglées « Ville de Paris » ; l'Unité d'assistance aux sans-abri (Uasa), qui intervient dans toute la capitale, est composée d'inspecteurs de sécurité (tenue bleu marine, siglée « Ville de Paris Assistance sans-abri »), de travailleurs sociaux et d'interprètes. Elle intègre notamment des maraudes généralistes et spécialisées dans l'accompagnement et la prise en charge de jour comme de nuit (« Familles à la rue », « Protection de l'enfance », « Migrants » ou « Toxicomanes »).

LES CONSIGNES

4^E ARR.

BAGAGÈRE

▲ Fermé en août

Tout public
(possibilité d'attacher
les animaux dans la cour)

Mardi 12h30-13h30

À partir de septembre, mardi

et jeudi 12h30-13h30

Au 1^{er} étage des bains-douches

8, rue des Deux-Ponts

M[°] Pont-Marie ou Saint-Paul

clairregro@aol.com

5^E ARR.

LA BAGAGERIE CŒUR DU 5

Personnes en situation de rue

Admission sur RV après
orientation d'une association
partenaire de la Bagagerie
(Cœur du Cinq, Montparnasse
Rencontres, Aux Captifs la
Libération, Aurore...)

Tous les jours 7h-9h et 19h-21h
(sauf samedi 18h30-20h30)

• Accueil, espace convivial

• Dépôt des bagages (54 casiers)

12, rue Daubenton

M[°] Censier-Daubenton

☎ 01 73 73 22 92

bagagerie.cd5@laposte.net

7^E ARR.

LE SOURIRE DE SAINT- FRANÇOIS-XAVIER

Tout public exclusivement orienté
par des associations partenaires
(Montparnasse Rencontres, Aux
Captifs la Libération, Le Foyer de
Grenelle...)

Lundi, mercredi, vendredi

7h-9h et 18h30-20h30, dimanche

9h-11h

• Accueil

• Collation

• Douches

• Dépôt et récupération des
bagages

Dans la crypte de l'église

12, place du Président-Mithouard

M[°] Saint-François-Xavier

11^E ARR.

ONZE MILLE POTES - BAINS- DOUCHES OBERKAMPF

Personnes en situation précaire
ou sans-abri, exclusivement
sur orientation d'organismes
partenaires ayant signé une
convention d'accès

Horaires : se renseigner auprès
des partenaires ou sur www.onzemillepotes.com

• Dépôt des bagages (62 casiers)

• Laverie disponible pour les
bénéficiaires de casiers

42, rue Oberkampf

M[°] Parmentier ou Oberkampf

☎ 01 43 57 83 68

contact@onzemillepotes.com

12^E ARR.

LA BAGAGERIE 188

Personnes sans domicile
en cours de réinsertion

Mardi, mercredi, jeudi et vendredi
10h-12h

Présenter un document signé
par un partenaire social agréé
par La Bagagerie 188 ou par un
référént social d'un organisme
parisien identifié

• Casiers offerts pour trois mois
selon les disponibilités

Au 1^{er} étage des bains-douches

188, rue de Charenton

M[°] Dugommier ou Montgallet

☎ 06 38 95 71 79

(aux heures d'ouverture)

14^E ARR.

LA BAGAGERIE SOLIDAIRE

Tout public exclusivement
orienté par des associations
partenaires (Montparnasse
Rencontres, Les Enfants du Canal,
Aurore la maraude Est et Ouest,
Secours Catholique)

Lundi, mercredi, vendredi 7h-9h

et 19h30-21h30

• Dépôt des bagages

contact@bagageriesolidaire14.org

➔ D'autres structures mettent à votre disposition
des consignes (voir p. 3 à 11)

SERVICE DES OBJETS TROUVÉS

Accueil téléphonique et au guichet

du lundi au vendredi 8h30-17h (16h30 le vendredi)

Contact par e-mail directement sur le site, par le serveur vocal
ou par courrier

36, rue des Morillons - 75732 Paris Cedex 15

M[°] Convention

☎ 3430 (0,06 €/minute + prix d'un appel)

19^E ARR.

AU BAGAGE DU CANAL

Personnes sans domicile
orientées par une association
partenaire de la bagagerie

Mardi, jeudi 8h-9h30 et 18h-20h,
samedi, dimanche 18h-20h

• Accueil

• Dépôt des bagages

11, passage de Flandre

M[°] Riquet ou Jaurès

☎ 09 53 36 95 65

aubagageducanal@gmail.com

20^E ARR.

LA BAGAGERIE 20

Personnes sans domicile
en cours de réinsertion,
orientées par un partenaire social
de la Bagagerie 20

Lundi, mardi, jeudi, samedi
9h-11h30

Délai d'occupation : 3 mois,

contrat renouvelable 1 fois

5, rue Louis-Ganne

M[°] Porte-de-Bagnolet

☎ 01 40 30 52 13

Bagag20@gmail.com

SE NOURRIR

Avoir accès à une alimentation saine et équilibrée tous les jours est un besoin fondamental. La Ville de Paris et de nombreuses associations ont mis en place des dispositifs pour s'adapter à toutes les situations. Pour y accéder, vous devrez être inscrit ou disposer de tickets ou d'une carte de distribution.

Attention, en été, certains lieux de distribution de repas et de nourriture ferment provisoirement, tandis que d'autres ouvrent (voir liste p. 15 à 19).



LES DISTRIBUTIONS ALIMENTAIRES GRATUITES

1^{ER} ARR.

RESTOS DU CŒUR

▲ Fermés du 31 juillet au 29 août inclus

Sous conditions pour les hommes, sans conditions pour les femmes

À partir du 2 septembre

- Repas chauds tous les soirs 19h30-21h
- 24, rue Saint-Roch
M^o Pyramides

4^È ARR.

LES COMPAGNONS DE LA TOUR SAINT-JACQUES

▲ Fermés du 15 juillet

au 15 septembre

- Repas chauds dimanche 19h-20h30

Au pied de la tour Saint-Jacques
M^o Châtelet

5^È ARR.

RESTAURANT SOCIAL SANTEUIL

- ASSOCIATION AURORE

Personnes munies d'une carte mensuelle délivrée par les services sociaux de leur arrondissement (voir p. 2)

Du lundi au dimanche 11h30-14h10 (fermeture à 14h30) et 17h30-19h40 (fermeture à 20h)
8, rue Santeuil
M^o Censier-Daubenton

6^È ARR.

ŒUVRE DE LA SOUPE POPULAIRE DU 6^È

▲ Fermée du 13 juillet au 31 août

Tout public majeur

- Repas chauds tous les jours 11h-12h (sauf le dimanche), tickets d'accès distribués à partir de 9h
- 4, rue Clément
M^o Mabillon ou Odéon
☎ 01 43 54 56 41

7^È ARR.

RESTOS DU CŒUR

▲ Fermés du 15 août au 15 août

- Camion Invalides À partir du 16 août, mardi, jeudi, samedi 20h-21h30
- 9, rue Fabert
M^o Invalides

8^È ARR.

REFETTORIO PARIS

▲ Fermé en août

Tout public sur orientation des associations partenaires

Du lundi au vendredi 18h30-20h30 (dernier accueil 19h30)

- Repas chauds assis

Crypte de l'église de la Madeleine
Place de la Madeleine
M^o Madeleine
refettorioparis@gmail.com

9^È ARR.

RESTOS DU CŒUR

▲ Fermés du 31 juillet au 15 août

- Camion Saint-Lazare À partir du 16 août, le mercredi À partir du 23 août, lundi et mercredi, et reprise le 30 août lundi, mercredi, vendredi 20h-21h30
- Rue Joubert
M^o Saint-Lazare

10^È ARR.

ENTRAIDE ET PARTAGE AVEC LES SANS LOGIS (EPALS)

Tout public majeur

- Petit-déjeuner du mardi au vendredi 9h30-10h30 et dimanche à 10h après le culte
 - Repas assis du mardi au vendredi 17h-18h, samedi 12h-13h
- Les jours fériés, les déjeuners sont servis de 12h à 13h (fermé le lundi) 22, rue Sainte-Marthe
M^o Belleville ou Goncourt
☎ 07 49 12 77 31

RESTOS DU CŒUR

▲ Fermés du 31 juillet au 15 août

- Camion Gare-de-l'Est À partir du 16 août, lundi, mercredi, vendredi 20h-21h30, dimanche 19h30-21h
- 1, avenue de Verdun
M^o Gare-de-L'Est

RESTOS DU CŒUR

▲ Fermés du 23 juillet

- Colis alimentaires mardi 9h-12h et 13h30-16h30, jeudi 9h-12h
- 18, rue Boy-Zelenski
M^o Colonel-Fabien

11^È ARR.

LA BOUTIQUE DE VINCENT SAINT-AMBROISE

▲ Fermée en août et les 14, 23 et 30 juillet

Accueil tout public sur orientation des services sociaux de proximité du CASVP

- Colis alimentaires mercredi et vendredi 14h30-17h
- 73, rue Saint-Maur
M^o Rue-Saint-Maur
☎ 01 40 21 35 83

RESTOS DU CŒUR

▲ Fermés du 31 juillet au 15 août

- Camion République À partir du 16 août, mardi, jeudi, samedi 20h-21h30
- Place de la République
M^o République

RESTOS DU COEUR

▲ Fermés du 31 juillet au 29 août
• Camion Bréguet-Sabin
À partir du 30 août, mardi, jeudi, samedi 20h-21h30
6-18, boulevard Richard-Lenoir
M^o Bréguet-Sabin ou Bastille

RESTOS DU COEUR

▲ Fermés du 31 juillet au 29 août
Sans conditions
• Repas chauds du lundi au vendredi 11h-13h
Sous conditions pour les hommes + 60 ans, sans conditions pour les femmes, familles, mineurs isolés, personnes handicapées
• Repas chauds du lundi au vendredi à partir de 19h30
21, passage Ménilmontant
M^o Menilmontant

RESTOS DU COEUR

• Colis alimentaires mardi, mercredi, jeudi 12h-16h
3,5, impasse Cesselin
M^o Faidherbe-Chaligny

12^E ARR.

RESTOS DU COEUR

▲ Fermés du 31 juillet au 29 août
• Camion Nation
À partir du 30 août, lundi, mercredi, vendredi 20h-21h30
42, cours de Vincennes
M^o Nation

13^E ARR.

AOÛT SECOURS ALIMENTAIRE

▲ Ouvert en août
Tout public muni d'une carte de distribution délivrée par les services sociaux et les associations (voir PSA et ESI p. 2 à 13)

• Colis à emporter lundi, mercredi et vendredi 14h30-19h30
Paroisse Saint-Hippolyte
27, avenue de Choisy
M^o Maison-Blanche ou Porte-de-Choisy

ÉPICERIE SOCIALE ET SOLIDAIRE - SOLIDAYA

▲ Fermée du 1^{er} au 15 août
Tout public sur orientation d'un travailleur social
Sur RV au ☎ 07 83 12 15 75
ou contact@solidaya.fr
www.solidaya.fr

PORTE OUVERTE ET SOLIDARITÉ Uniquement les résidents du 13^e arr.

• Épicerie sociale mardi, mercredi et jeudi 10h-13h
27, avenue de la Porte-de-Vitry
M^o Porte-d'Ivry

RESTOS DU COEUR

▲ Fermés du 31 juillet au 29 août
• Camion Austerlitz
À partir du 30 août, jeudi 20h-21h30
Square Marie-Curie
M^o Saint-Marcel

RESTOS DU COEUR

▲ Fermés du 31 juillet au 29 août inclus
• Repas chauds du lundi au vendredi 11h-13h
6, avenue Joseph-Bédier
M^o Porte-d'Ivry

14^E ARR.

AIDE ALIMENTAIRE ALÉSIA - PAROISSE SAINT-PIERRE-DE-MONTROUGE

▲ Fermé du 1^{er} juillet au 15 septembre
Public exclusivement adressé par les services sociaux SSP du 14^e arr.
• Distribution de colis alimentaires mercredi 9h-11h
9, passage Rimbaut
M^o Alésia
☎ 01 43 95 41 00

LE MARCHÉ SOLIDAIRE

▲ Fermé les 3 premières semaines d'août
Habitants du 14^e arr. orientés par les services sociaux, admissions sur dossier

• Épicerie solidaire mardi 13h-17h30, mercredi 13h30-18h, jeudi 10h-13h30
12, rue de l'Eure
M^o Pernety
☎ 01 83 89 78 30

RESTOS DU COEUR

▲ Fermés du 31 juillet au 15 août
• Camion Denfert
À partir du 16 août, lundi, mercredi, vendredi 20h-21h30, dimanche 19h30-21h
À partir du 30 août, lundi, mardi, mercredi, vendredi 20h-21h30, dimanche 19h30-21h
Place de l'Île-de-Sein, boulevard Arago
M^o Denfert-Rochereau

RESTOS DU COEUR

▲ Fermés du 8 juillet au 6 septembre
• Colis alimentaires
Mardi, mercredi, jeudi 9h-12h
18, rue Julia-Bartet
M^o Porte-de-Vanves

15^E ARR.

AOÛT SECOURS ALIMENTAIRE

▲ Ouvert du 15 au 30 juillet
Personnes seules munies d'une carte de distribution délivrée par les services sociaux et les associations (voir PSA et ESI p. 2 à 13)

• Colis à emporter du lundi au samedi 16h-19h
Paroisse Saint-Lambert
2, rue de Gerbert
M^o Vaugirard

AOÛT SECOURS ALIMENTAIRE

▲ Ouvert en août
Tout public muni d'une carte de distribution délivrée par les services sociaux et les associations (voir PSA et ESI p. 2 à 13)
• Colis à emporter lundi, mercredi, vendredi 15h-19h
Paroisse Saint-Léon
11, place du Cardinal-Amette
M^o Duplex

CHEVALERET - ASSOCIATION AURORE

Tout public majeur (animaux attachés à l'extérieur)
• Repas chauds servis assis tous les jours (même fériés) à partir de 18h
20, rue du Clos-Feuquières
M^o Convention

RELAIS FRÉMICOURT

▲ Fermé du 15 juillet au 8 septembre
Familles domiciliées dans le 15^e arr.

• Distribution de colis alimentaires aux familles envoyées par les services sociaux de l'arrondissement du lundi au vendredi 13h30-16h30
• Repas chauds pour une dizaine de personnes isolées mardi 19h 64, rue Bargue
M^o Volontaires

RESTOS DU COEUR

▲ Fermés du 12 juillet au 6 septembre
• Colis alimentaires lundi et mardi 13h-16h
15-17, rue d'Alleray
M^o Vaugirard

16^E ARR.

CENTRE COROT ENTRAIDE D'AUTEUIL

▲ Fermé du 23 juillet au 6 septembre
Public orienté par un travailleur social de la mairie du 16^e arr.
• Épicerie sociale mardi, jeudi et vendredi 9h-12h
4, rue Corot
M^o Église-d'Auteuil
☎ 01 45 24 54 46
contact@corot-entraide.org
www.corot-entraide.org

17^E ARR.

RESTOS DU COEUR

• Camion Rosa Parks
▲ Fermés du 31 juillet au 15 août
• Camions Porte-de-St-Ouen
À partir du 16 août, mardi, mercredi
À partir du 23 août, mardi, mercredi, jeudi, et à partir du 30 août, mardi, mercredi, jeudi, vendredi 20h-21h30
15, avenue de la Porte-de-Saint-Ouen
M^o Porte-de-Saint-Ouen

18^E ARR.

AOÛT SECOURS ALIMENTAIRE

▲ Ouvert en août
Tout public muni d'une carte de distribution délivrée par les services sociaux et les associations (voir PSA et ESI p. 2 à 13)
• Colis à emporter mardi, jeudi, samedi 15h-19h
Paroisse Notre-Dame-de-Clignancourt
36, rue Hermel
M^o Jules-Joffrin

CENTRE ISRAËLITE

DE MONTMARTRE (CIM)
▲ Fermeture de la cantine sociale du 2 au 27 août inclus
Tout public sur présentation d'un ticket délivré par le Samu social, l'Ordre de Malte, la Coordination de l'accueil des familles demandeuses d'asile (CAFDA), les Petits Frères des Pauvres ou les PSA/ESI (voir p. 2 à 13)
• Repas chauds servis sur table ou à emporter du lundi au vendredi 12h-12h45 et 16h-16h30
21, rue Paul-Albert
M^o Château-Rouge
ou Lamarck-Caulaincourt
☎ 01 46 06 24 35

FONDATION DE L'ARMÉE DU SALUT

Tout public

- Paniers-repas tous les jours 18h-19h30
- Distribution chaude 70, boulevard Barbès M^o Château-Rouge
- Petit-déjeuner tous les jours 9h30-11h15 9, rue André-Brechet Tram T3B Porte-de-Saint-Ouen

RESTOS DU CŒUR

- ▲ Réouverture semaine du 6 septembre
- Colis alimentaires lundi, mardi, jeudi 8h30-12h et 13h30-16h 124, rue des Poissonniers M^o Simplon
- ▲ Fermés du 13 juillet au 6 septembre
- Colis alimentaires mardi 18h30-21h 8, rue Francis-de-Croisset M^o Porte-de-Clignancourt

19^E ARR.

AMITIÉS VILLETTE - ÉPICERIE SOLIDAIRE SAINT-JACQUES - SAINT-CHRISTOPHE

Public orienté par les travailleurs sociaux du Pré-Saint-Gervais et de la rue Meynadier

- Épicerie solidaire vendredi 14h-18h 3, place de Joinville M^o Crimée epicerie.solidaire.19eme@gmail.com

ÉPICERIE SOLIDAIRE - COURTE ÉCHELLE

- ▲ Fermée du 15 juillet au 15 août
- Public orienté par un travailleur social 8, rue Gaston-Tessier M^o Corentin-Cariou ou Crimée RER et Tramway T3 Rosa Parks ☎ 01 40 38 22 64 courtechelle19eme@gmail.com

L'UN EST L'AUTRE

Tout public

- Repas servis à table jeudi 17h30-19h30, samedi et dimanche 11h30-13h30 7-15, avenue de la Porte-de-la-Villette M^o Porte-de-la-Villette sortie n° 4 ☎ 06 33 63 69 05

LA CHORBA EN PARTENARIAT AVEC L'ASSOCIATION COUP DE

POUCE AUX SANS-ABRI

Tout public (animaux acceptés à l'extérieur du bâtiment)

- Repas chauds assis tous les jours (sauf le jeudi) 17h30-20h 7-15, avenue de la Porte-de-la-Villette M^o Porte-de-la-Villette, sortie n° 4 ☎ 01 43 43 84 75

RESTOS DU CŒUR

- Remplacement par une association partenaire du 5 juillet au 27 août
- Restos du Cœur à partir du 30 août
- Repas chauds du lundi au vendredi 11h-13h 7-15, avenue de la Porte-de-la-Villette M^o Porte-de-la-Villette

RESTOS DU CŒUR

- ▲ Fermés du 29 juillet au 6 septembre
- Colis alimentaires mardi, jeudi 9h-12h30 7-15, avenue de la Porte-de-la-Villette M^o Porte-de-la-Villette

20^E ARR.

AOÛT SECOURS ALIMENTAIRE

- ▲ Ouvert en août
- Tout public muni d'une carte de distribution délivrée par les services sociaux et les associations (voir PSA et ESI p. 2 à 13)
- Colis à emporter mardi, jeudi, et samedi 14h-19h Paroisse Notre-Dame-de-la-Croix 6, rue d'Eupatoria M^o Ménilmontant

PAROISSE NOTRE-DAME DE LOURDES - SOCIÉTÉ SAINT-VINCENT-DE-PAUL

Accueil tout public sur présentation d'une carte temporaire établie par la paroisse et la délégation locale de l'Ordre de Malte

- Colis alimentaires samedi 14h30 113, rue Pelleport M^o Pelleport ou Télégraphe

RESTOS DU CŒUR

- ▲ Fermés du 15 juillet au 6 septembre
- Colis alimentaires lundi, mardi, jeudi 13h-16h30 29, rue du Soleil M^o Place-des-Fêtes



Restaurants solidaires

Les 12 restaurants solidaires du Centre d'action sociale de la Ville de Paris (CASVP) restent ouverts tout l'été. Chaque soir, du lundi au samedi, ils offrent une restauration assise de qualité aux plus démunis.

Attention : pour y accéder, vous devez être muni d'une carte d'accès nominative et mensuelle délivrée par les Services sociaux de proximité (SSP), les Permanences sociales d'accueil-PSA (voir p. 2), les Espaces solidarité insertion (ESI), les associations (voir p. 3 à 13) et les maraudes partenaires du dispositif (Aurore, Emmaüs, France Terre d'Asile, Armée du Salut, Aux Capitifs la Libération, etc.).

Les horaires d'ouverture sont adaptés en raison de la crise sanitaire : Boutebrie, Europe, Vellefaux, Chanzy, Saint-Éloi, Les Artistes, Les Épinettes, Joseph de Maistre, Meaux et Réservoir : 16h15-19h15 - Palikao : 11h45-19h15 - Baudricourt : 11h-13h et 17h30-19h30

En cas de retour à la normale, ils vous accueilleront aux horaires habituels :

- Le soir du lundi au samedi 17h15-19h15 sauf Europe et Baudricourt 18h-19h30
- Le midi, Palikao du lundi au vendredi 12h-13h30 et Baudricourt 11h-13h, 7j/7

Les restaurants solidaires seront fermés le 14 juillet 2021 à l'exception de Baudricourt.

5^E ARR

BOUTEBRIE

15, rue de la Parcheminerie RER B Saint-Michel-Notre-Dame

8^E ARR

EUROPE

11, rue de Maleville M^o Miromesnil

10^E ARR

VELLEFAUX

66, avenue Claude-Vellefaux M^o Colonel-Fabien

11^E ARR

CHANZY

6, rue de Chanzy M^o Charonne et Faidherbe-Chaligny

12^E ARR

SAINT-ELOI

10, rue Eugénie-Eboué M^o Montgallet et Reuilly-Diderot

13^E ARR

BAUDRICOURT

15, rue de Baudricourt M^o Olympiades

14^E ARR

LES ARTISTES

55-57, rue du Montparnasse M^o Montparnasse-Bienvenüe

17^E ARR

LES ÉPINETTES

51, rue des Épinettes M^o Porte-de-Saint-Ouen

18^E ARR

JOSEPH DE MAISTRE

86-88, rue Joseph-de-Maistre M^o Guy-Môquet

19^E ARR

MEAUX

72, rue de Meaux M^o Laumière

20^E ARR

RÉSERVOIR

2-4, rue de la Justice M^o Saint-Fargeau

PALI-KAO

11-15, rue de Pali-Kao M^o Couronnes ou Belleville

SE RAFRAÎCHIR

Les accueils de jour, les bains-douches et les fontaines d'eau potable permettent de boire et de se rafraîchir. Utilisez-les pour mieux supporter la chaleur et le soleil. N'oubliez pas que les enfants sont plus sensibles que les adultes à la chaleur.



ATTENTION AUX FORTES CHALEURS !

Elles peuvent provoquer de graves problèmes de santé.

En cas de très forte chaleur, la Ville déclenche le Plan canicule pour vous venir en aide. Les personnes âgées de 65 ans et plus, ainsi que les personnes en situation de handicap, peuvent s'inscrire sur le fichier « reflex » au 39 75, auprès des mairies d'arrondissement, des services sociaux et sur Paris.fr, mot clé fichier REFLEX.

Le coup de chaleur survient lorsque la température du corps augmente très rapidement, jusqu'à 40 degrés.

Appelez immédiatement le 15 (Samu) si vous ressentez une grande faiblesse et/ou si vous souffrez de vertiges, de troubles de la conscience, de nausées, de crampes musculaires, de température élevée, de maux de tête... Il ne faut pas hésiter à en parler à un médecin, à un pharmacien ou aux équipes de maraude qui circulent dans les rues de Paris.

Quelques conseils pratiques pour préserver votre santé :

- Ayez une attention toute particulière pour les tout-petits.
- N'attendez pas d'avoir soif : il est indispensable de boire régulièrement (1,5 à 2 litres d'eau par jour).
- Évitez l'alcool et les boissons sucrées, qui accélèrent la déshydratation.
- Essayez de passer plusieurs heures par jour dans des endroits frais, comme les parcs et jardins, mais aussi près des fontaines.
- Prenez régulièrement des douches pour vous rafraîchir et éviter certaines maladies de peau.

LES BAINS-DOUCHES

Les bains-douches municipaux vous proposent gratuitement l'accès à des cabines individuelles. Vous devez venir avec votre propre nécessaire de toilette (savon, shampoing...). Il peut vous être donné dans les Espaces solidarité insertion (ESI) et dans certains accueils de jour (voir p. 3 à 11), qui proposent parfois, eux aussi, des espaces hygiène.

4^E ARR.

BAINS-DOUCHES DES DEUX-PONTS

Lundi, mardi, mercredi
et vendredi 7h-18h30, samedi
8h-18h, dimanche 8h-12h

Fermés le jeudi
8, rue des Deux-Ponts

M^o Pont-Marie
☎ 01 43 54 47 40

Accessibles aux personnes en situation de handicap

5^E ARR.

BAINS-DOUCHES LACÉPÈDE

Du mardi au samedi 7h-13h,
dimanche 8h-12h30

Fermés le jeudi
18, rue du Renard

M^o Hôtel-de-Ville
☎ 01 42 72 83 64

8^E ARR.

BAINS-DOUCHES SAINT-MERRI

Du lundi au samedi 7h30-13h,
dimanche 8h-12h30

Fermés le jeudi
18, rue du Renard

M^o Hôtel-de-Ville
☎ 01 42 72 83 64

8^E ARR.

BAINS-DOUCHES ROME

Du mardi au samedi 7h30-13h,
dimanche 8h-12h30

43, rue de Rome
M^o Europe

☎ 01 42 93 70 05

Accessibles aux personnes en situation de handicap

11^E ARR.

BAINS-DOUCHES OBERKAMPF

Du lundi au samedi 7h30-13h,
dimanche 8h-12h30

Fermés le jeudi
42, rue Oberkampf

M^o Oberkampf
☎ 01 47 00 57 35

12^E ARR.

BAINS-DOUCHES AUDUBON

Du lundi au vendredi 12h30-18h
11, rue Audubon

M^o Gare-de-Lyon
ou Quai-de-la-Rapée

☎ 01 43 47 60 07

BAINS-DOUCHES CHARENTON

Du mardi au dimanche 7h30-12h30
188, rue de Charenton

M^o Dugommier ou Montgallet
☎ 01 43 07 64 87

13^E ARR.
**BAINS-DOUCHES
LA BUTTE-AUX-CAILLES**
▲ Fermés durant l'été

15^E ARR.
BAINS-DOUCHES BLOMET
Du lundi au samedi 7h30-13h,
dimanche 7h30-12h
Fermés le jeudi
17, rue Blomet
M^o Sèvres-Lecourbe ou Volontaires
☎ 01 47 83 35 05

18^E ARR.
BAINS-DOUCHES LES AMIRAUX
Du mardi au samedi 12h-18h
6, rue Hermann-Lachapelle
M^o Marcadet-Poissonniers
ou Simplon
☎ 01 46 06 46 47

BAINS-DOUCHES NEY
Du lundi au samedi 7h30-13h,
dimanche 8h-12h30
Fermés le jeudi
134, boulevard Ney
M^o Porte-de-Clignancourt
☎ 01 42 54 04 24
Accessibles aux personnes
en situation de handicap

19^E ARR.
BAINS-DOUCHES PETITOT
Du mardi au samedi 12h-18h
1, rue Petitot
M^o Place-des-Fêtes
☎ 01 42 08 17 93

LES FONTAINES

La plupart des parcs et jardins parisiens sont équipés de fontaines d'eau potable. En tout, **1220 points de distribution** proposent dans la capitale une eau d'excellente qualité. Vous trouverez ci-dessous la liste des fontaines présentes sur la voie publique.

1^{ER} ARR.

- Face au 2, quai de la Mégisserie
- 11, rue de la Cossonnerie
- 15, place Saint-Honoré
- Face au 29, rue Berger (*pétillante*)
(Jardin des Halles)

2^E ARR.

- 6, rue Saint-Spire
- 3, rue des Petits-Pères
- Rue de Montmartre, face au 37, rue du Louvre
- Face au 36, rue Léopold-Bellan (*pétillante*)
- Face au 62, rue Tiquetonne
- Place du Caire

3^E ARR.

- Boulevard de Sébastopol, square Chautemps
- Passage du Pont-aux-Biches, rue Notre-Dame-de-Nazareth
- 6, rue de la Corderie
- Place René-Vivien

BAINS-DOUCHES ROUVET
Du mardi au samedi 7h30-13h,
dimanche 8h-12h30
1, rue Rouvet
M^o Corentin-Cariou
☎ 01 40 36 40 97

BAINS-DOUCHES MEAUX
Du lundi au samedi 7h30-13h,
dimanche 8h-12h30
Fermés le mercredi
17, rue de Meaux
M^o Colonel-Fabien
☎ 01 42 08 16 44

Accessibles aux personnes
en situation de handicap

20^E ARR.
**BAINS-DOUCHES
DE LA BIDASSOA**
▲ Fermés pour une durée
indéterminée

27, rue de la Bidassoa
M^o Gambetta
☎ 01 46 36 40 41

BAINS-DOUCHES PYRÉNÉES
Du lundi au samedi 7h30-13h,
dimanche 8h-12h30
Fermés le mercredi
296, rue des Pyrénées
M^o Gambetta ou Pyrénées
☎ 01 46 36 16 63

BAINS-DOUCHES DES HAIES
Du mardi au samedi 7h30-13h,
dimanche 8h-12h30
27, rue des Haies
M^o Buzenval
☎ 01 43 70 44 26

4^E ARR.

- Parvis de l'Hôtel-de-Ville, côté rue de Rivoli et côté avenue Victoria
- Place Louis-Lépine, côté Hôtel-Dieu et côté Chambre de commerce
- 7, boulevard du Palais
- 9, allée des Justes
- 1, rue de Rivoli, à l'angle de la rue Fourcy
- Voie Georges-Pompidou, square des Berges et côté Pont-Marie
- Voie G. Pompidou, square de l'Hôtel de Ville
- Face au 22, quai des Célestins
- Face au 24, rue de l'Hôtel-de-Ville
- 10, rue Saint-Antoine
- Place du Bataillon Français de l'ONU en Corée
- 3, place Edmond Michelet (*pétillante*)

GOURDES GRATUITES

Bon à savoir : Eau de Paris met à votre disposition des gourdes. Adressez-vous aux Espaces solidarité insertion (voir p. 3 à 11).

5^E ARR.

- 36, rue Poliveau
- 37, rue de la Bûcherie
- 20, rue des Patriarches
- Face aux 17 et 59, rue Geoffroy-Saint-Hilaire
- 3, rue de l'Estrapade
- 1, rue Rollin
- 24, place Mohamed V, quai de la Tournelle
- 5 place du Panthéon

6^E ARR.

- Place du 18-juin-1940
- Place Saint-Germain-des-Prés, à l'angle de la rue Guillaume Apollinaire
- Face au 78, rue Bonaparte, place Saint-Sulpice
- Pont-Neuf, quai des Grands-Augustins
- Face au 74, rue d'Assas à l'angle de la rue Guynemer
- Face au 3, rue Bréa à l'angle de la rue Vavin
- 9, place Saint-André-des-Arts
- Place Saint-Michel

7^E ARR.

- Face au 50, rue Fabert
- Passerelle Léopold-Sedar-Senghor, sur les quais
- Pont de la Concorde, sur les quais
- Pont des Invalides, sur les quais
- Pont de l'Alma, sur les quais
- 136, rue de l'Université
- Angle place des Invalides et rue Fabert
- Face au 33, quai Anatole-France (*pétillante*)

8^E ARR.

- 82, avenue Marceau
- Avenue des Champs-Élysées nord et sud
- Angle rue de Saint-Pétersbourg et rue de Turin
- Face au 3, avenue Matignon

9^E ARR.

- Place Gustave-Toudouze
- 4, place de Budapest
- 19, rue Auber
- 3, rue Sainte-Cécile
- 59, rue Maubeuge
- 24, rue Marguerite-de-Rochechouart (*pétillante*)

10^E ARR.

- Face au 12, place de la République
- Face au 31, rue Juliette-Dodu
- Place Robert-Desnos
- Place Jacques-Bonsergent
- 2, rue du Buisson-Saint-Louis
- 77, quai de Valmy
- Face au 157, quai de Valmy, square Varlin (*pétillante*)

11^E ARR.

- Place de la République
- 143, rue de la Roquette
- 44 et 94, rue Jean-Pierre-Timbaud
- 1 et 89, boulevard Richard-Lenoir
- Face au 4, boulevard de Belleville
- 132, avenue de la République
- 23, rue du Chemin-Vert
- 197, boulevard Voltaire
- Face au 2, boulevard Parmentier (*pétillante*)
- 86, boulevard Voltaire, jardin Truillot (*pétillante*)

12^E ARR.

- 12, 68 et 80, cours de Vincennes
- Angle avenue de Saint-Mandé et rue du Rendez-Vous
- Angle rue Montempoivre et rue de la Véga
- Face au 122, avenue Daumesnil
- Face au 212 bis, rue de Charenton
- Face au 30, avenue Lamoricière
- Face au 1, place Félix-Éboué
- Cours de Vincennes, face au boulevard de Picpus
- Angle rue de Charenton et boulevard Diderot
- Place de la Nation
- 153, avenue Daumesnil, jardin de Reuilly (*pétillante*)

13^E ARR.

- 13, quai d'Austerlitz
- Face au 178, rue Jeanne-d'Arc
- 9, rue des Frères-d'Astier-de-la-Vigierie
- Place Louis-Armstrong
- Quai François-Mauriac
- 38, rue de la Butte-aux-Cailles
- 66, avenue d'Ivry
- Esplanade Pierre-Vidal-Naquet
- Rue Jean-Anouilh
- Place Jean-Delay
- Esplanade T8. 119, avenue de France, place face à la rue Émile-Durkheim
- 19, rue Neuve-Tolbiac (*pétillante*)
- 71, quai d'Austerlitz
- 58, rue Domrémy
- Face au 56, avenue Edison

14^E ARR.

- 4, avenue de la Porte-de-Vanves
- Face au 3, place de Moro-Giafferi
- 75, rue Didot
- 180, avenue du Maine
- 63, avenue René-Coty
- Place Jules-Henaffe
- 11, boulevard Edgar-Quinet
- Angle boulevard Raspail et place Denfert-Rochereau
- Place de l'Abbé-Jean-Lebeuf
- 77, rue de la Tombe-Issoire
- Place de la Garenne

- Face au 2, rue Georges de Porto-Riche
- Parc Montsouris, en face de la rue Gazan (*pétillante*)
- Face au 7 et 20, avenue René-Coty

15^e ARR.

- 59, rue Saint-Charles
- 19, place du Commerce
- 35, boulevard Pasteur
- 35, rue Alain-Chartier
- Place du Comtat-Venaissin face à la rue des Frères-Moranne
- 4, place du Général-Beuret
- 137, rue de l'Abbé-Groult
- 78, rue Brancion
- 72, rue d'Alleray
- Place Henri-Rollet
- Parc André-Citroën (*pétillante*)
- 2, rue Linois, quai André-Citroën
- 154, avenue Émile-Zola
- 1, place de la Porte-de-Versailles
- Face au 154, rue Lecourbe

16^e ARR.

- Place du Père-Marcellin-Champagnat
- Place de Passy
- 10, boulevard Delessert
- 194, avenue de Versailles
- Place Jean-Lorrain
- Angle rue de Rémusat et rue Mirabeau
- Square Lamartine
- Jardin du Ranelagh (*pétillante*)

17^e ARR.

- 112, avenue de Villiers
- Place Aimé-Maillart
- 13, avenue Niel
- 12, boulevard des Batignolles
- Angle avenue des Ternes et place Tristan-Bernard
- Angle place Richard-Baret et rue Mariotte
- Face au 72, rue Guy-Môquet angle rue Legendre
- 70, rue de Tocqueville
- 3, place Lévis
- Place Charles Fillon
- 11 bis, boulevard Berthier
- Parc Martin-Luther (*pétillante*)

18^e ARR.

- Angle avenue de la Porte-de-Clignancourt et rue René-Binet
- 9, rue Francis-de-Croisset

- Place Émile-Goudeau
- 42, boulevard de Rochechouart
- Angle rue Saint-Éleuthère et rue Azais
- Place des Abbesses
- Rue de la Goutte-d'Or
- 20, rue Norvins
- Place du Château-Rouge
- Place Anne-Marie-Carrière
- Face au 28, rue d'Aubervilliers (*pétillante*)
- Place Françoise-Dorléac
- 5, square de la Madone
- Place Michel-Pétrucciani

19^e ARR.

- 106 et 125, rue de Meaux
- 51, avenue Simon-Bolívar
- 3, rue Lally-Tollendal
- Angle boulevard Sérurier et passage des Mauxins
- 39, rue Gaston-Tessier
- 43, quai de Seine
- 75, boulevard Serrurier
- 9, quai du Lot
- 14, rue Georges-Thil
- 3, 20 et 52, rue Cesaria-Evora
- 4, rue Manin, parc des Buttes-Chaumont (*pétillante*)

20^e ARR.

- Face au 92, rue Saint-Blaise
- Rue Charles-et-Robert
- Face au 51, boulevard Davout, à l'angle de la rue Paganini
- Face au 11, rue des Réglises
- Place Édith-Piaf
- 29, boulevard de Ménilmontant
- Place Maurice-Chevalier
- Angle rue Piat et rue des Envierges
- 2, place Octave-Chanute
- 74, boulevard Davout
- 66, rue d'Avron
- Square Séverine, face au 1, rue Dulaure (*pétillante*)
- Face au 36, rue de Pali-Kao, place Alphonse-Allais
- 1, rue Belgrand
- Place Joseph-Einstein
- 62, rue Saint-Blaise
- 15, rue Sorbier
- Face au 66, rue Stendhal
- Face au 5, place Gambetta
- Face au 4, rue Félix-Terrier
- Place Martin-Nadaud

FONTAINES D'EAU PÉTILLANTE

Dans Paris, 17 fontaines spéciales distribuent de l'eau gazeuse du robinet et de l'eau plate, réfrigérée ou à température ambiante.

→ Près de 435 sanisettes gratuites dans Paris

Elles sont accessibles aux personnes en situation de handicap et disposent d'un point d'eau potable, à l'extérieur (à l'arrière).

SE SOIGNER

Préserver sa santé, pouvoir se soigner correctement, bénéficier d'un soutien psychologique quand on en a besoin : tout cela doit être possible pour chacun d'entre nous. Quelles que soient votre situation et vos ressources, il est essentiel que vous puissiez accéder à des soins de qualité. Pour cela, les services sociaux de la Ville, les hôpitaux de l'AP-HP (Assistance publique-Hôpitaux de Paris), l'ensemble des professions médicales et de nombreuses associations se mobilisent.



COVID-19

3 RÉFLEXES CET ÉTÉ POUR SE PROTÉGER ET PROTÉGER LES AUTRES.

LES GESTES BARRIÈRES

Je me protège et je protège mon entourage en appliquant les gestes barrières (port du masque couvrant le nez et la bouche, lavage des mains, aération des pièces le plus souvent possible, rencontres en extérieur autant que possible..).

LE TEST DE DÉPISTAGE AU MOINDRE DOUTE

Paris dispose d'un réseau dense de lieux qui permettent de bénéficier d'un test de dépistage (les centres de dépistage de la Ville de Paris et des mairies d'arrondissement, les centres de santé de la Ville de Paris, les laboratoires d'analyses médicales, les pharmacies).

- Si votre test est positif, ISOLEZ-VOUS immédiatement pendant 10 jours y compris de votre famille.
- Si votre test est négatif, continuez à appliquer les gestes barrières.

LA VACCINATION DÈS QUE J'Y AI DROIT

Depuis la mi-janvier, la Ville de Paris est engagée dans la campagne de vaccination aux côtés des équipes médicales parisiennes, de l'Agence régionale de santé, des services de la préfecture de police et de la préfecture d'Île-de-France.

La vaccination est accessible dans de multiples lieux : centres de vaccination dans chaque arrondissement, auprès des pharmaciens et des médecins, et au vaccinodrome parisien porte de Versailles.

Pour plus de précisions, rendez-vous sur le site Paris.fr et www.solidarites-sante.gouv.fr.

Le saviez-vous ? Pour les personnes ayant contracté le Covid-19, une dose unique de vaccin suffit, à faire entre 3 mois et 6 mois après l'infection. Les femmes enceintes à partir du 2^e trimestre de grossesse peuvent se faire vacciner en centre de vaccination.

Toutes les informations sur la vaccination et les tests de dépistage sont à retrouver sur Paris.fr

▲ Ces recommandations sont susceptibles d'être modifiées en fonction de l'évolution de l'épidémie.

Les tests existants	Méthode de prélèvement	Les situations	Lieu de dépistage	Délais d'attente	Résultat positif	Résultat négatif
Tests virologiques RT-PCR	Prélèvement nasal profond	Si vous présentez des symptômes, si vous êtes cas contact ou à titre préventif	Centres de dépistage ou laboratoires	24h à 72h	Isolement pendant 10 jours Plus d'infos sur ameli.fr ou sur le site du ministère des Solidarités et de la Santé	Application des gestes barrières
Tests antigéniques (TRA)	Prélèvement nasal profond	Si vous présentez des symptômes, dans un délai maximal de 4 jours après leur apparition ou cas contact ou à titre préventif	Auprès des pharmacies infirmiers médecins	Entre 15 et 30 minutes	Isolement pendant 10 jours Plus d'infos sur ameli.fr ou sur le site du ministère des Solidarités et de la Santé	Application des gestes barrières
Autotests (tests antigéniques)	Prélèvement nasal	À titre préventif sans symptôme	Chez soi	Entre 15 et 30 minutes	Confirmer sans délai ce résultat à l'aide d'un test PCR et isolement	Application des gestes barrières
Tests PCR salivaires	Prélèvement de salive	Campagne de dépistage collective dans le cadre scolaire	Au sein des établissements scolaires	24h à 72h	Isolement pendant 10 jours Plus d'infos sur ameli.fr ou sur le site du ministère des Solidarités et de la Santé	Application des gestes barrières
		Les enfants jusqu'à 11 ans	Dans les 6 centres de dépistage de la Ville de Paris ou laboratoires			

Il existe un test sérologique rapide qui n'est pas un test de dépistage mais qui permet, grâce à un prélèvement sanguin ou une goutte de sang, de détecter la présence d'anticorps du Covid-19. Ainsi, on peut savoir si la personne a été infectée par le virus.

Un certain nombre de dispositifs ont été mis en place pour que la précarité ne vous prive pas de l'accès aux soins. Entre la PUMa (Protection universelle maladie), la Complémentaire santé solidaire et l'AME (Aide médicale de l'État), vous pouvez trouver une solution. Pour accéder à ces différents dispositifs, vous pouvez vous adresser directement à l'Assurance maladie ou contacter les services sociaux (voir p. 2), les centres médico-sociaux (voir p. 30-31) ou certaines associations (voir p. 3 à 11 📞).

LES SOINS URGENTS

Si vous ne bénéficiez ni de la PUMa ni de l'AME, quelles qu'en soient les raisons, **vos soins urgents à l'hôpital peuvent être pris en charge intégralement, y compris les médicaments.**

Ces soins sont ceux dont l'absence mettrait en cause votre vie ou votre santé de façon durable, ceux liés à des maladies épidémiques, ceux qui concernent les mineurs, les femmes enceintes, les nouveau-nés et les enfants à naître, ainsi que les interruptions de grossesse (volontaires ou médicales).

LES PERMANENCES D'ACCÈS AUX SOINS DE SANTÉ (PASS)

Les Permanences d'accès aux soins de santé (PASS) des hôpitaux parisiens favorisent l'accès de tous au système de santé : consultations médicales généralistes et spécialisées, examens et médicaments sans frais pour la personne, aide à l'ouverture des droits sociaux, orientation, etc.

4^E ARR.

HÔPITAL HÔTEL-DIEU - PASS

▲ Fermé du 12 au 18 août
Du lundi au vendredi (hors jours fériés) 8h-12h30 et 13h-17h
• Centre de diagnostic et thérapeutique
1, rue de la Cité
M^o Cité ou Hôtel-de-Ville
☎ 01 42 34 82 10/01 42 34 25 66 (accueil)
☎ 01 42 34 80 77 (secrétariat social)
☎ 01 42 34 88 98/01 42 34 81 05/01 42 34 83 47 (service social)
www.passhoteldieu.sitew.com

HÔPITAL HÔTEL-DIEU - PASS OPHTHALMOLOGIQUE

▲ Fermé du 12 au 18 août
Sur rendez-vous :
mercredi et jeudi 13h-17h
• Service d'ophtalmologie
PASS OPH, B1, 1^{er} étage
1, place du parvis Notre-Dame
M^o Cité ou Hôtel-de-Ville
☎ 01 42 34 82 10 (accueil)
☎ 01 42 34 80 77 (secrétariat social)
☎ 01 42 34 81 05/01 42 34 88 98/01 42 34 88 63 (service social)

HÔPITAL HÔTEL-DIEU - PASS BUCCO-DENTAIRE

▲ Fermé du 12 au 18 août
Sur rendez-vous :
lundi et jeudi 9h-17h, mercredi 14h-17h, vendredi 9h-12h
• Centre de diagnostic et thérapeutique
1, rue de la Cité
M^o Cité ou Hôtel-de-Ville
☎ 01 42 34 82 10 (accueil)
☎ 01 42 34 80 77 (secrétariat social)
☎ 01 42 34 81 05/01 42 34 88 98/01 42 34 88 63 (service social)
www.passhoteldieu.sitew.com
En cas de douleurs, se présenter aux urgences dentaires de la Pitié-Salpêtrière

10^E ARR.

HÔPITAL SAINT-LOUIS - PASS

Pièce d'identité si possible
Du lundi au vendredi (hors jours fériés) 8h-17h30
• Consultation Verlainne de médecine, policlinique médico-chirurgicale
Bâtiment principal
1, avenue Claude-Vellefaux
M^o Colonel-Fabien ou Goncourt
☎ 01 42 49 91 30 (accueil consultations)

HÔPITAL SAINT-LOUIS - PASS DERMATOLOGIE

Pièce d'identité si possible
Du lundi au vendredi (hors jours fériés) 9h-12h30
Se présenter entre 7h et 8h
• Policlinique de dermatologie
1, avenue Claude-Vellefaux
M^o Colonel-Fabien ou Goncourt
☎ 01 42 49 62 53 (accueil consultation)

HÔPITAL LARIBOISIÈRE - PASS

Pièce d'identité si possible
Du lundi au vendredi (hors jours fériés) 8h-16h
• Consultation Arc-en-Ciel de médecine générale
Policlinique, secteur bleu, porte 21
2, rue Ambroise-Paré
M^o Barbès-Rochecouart ou Gare-du-Nord
☎ 01 49 95 81 24 (accueil policlinique)
☎ 01 49 95 85 65/81 73 (accueil social)

12^E ARR.

HÔPITAL SAINT-ANTOINE - PASS

Pièce d'identité si possible
Du lundi au vendredi 8h-18h (dernier patient à 17h40)
• Consultation Baudelaire de médecine, policlinique médicale, bâtiment UPR
184, rue du Faubourg-Saint-Antoine
M^o Faidherbe-Chaligny ou Reuilly-Diderot
☎ 01 49 28 21 53/21 54 (accueil médical)
☎ 01 49 28 29 50 (accueil social)

HÔPITAL TROUSSEAU - PASS

Service des urgences pédiatriques médico-chirurgicales
• Consultations pour pathologies aiguës et urgentes
26, avenue du Docteur-Arnold-Netter
M^o Bel-Air, Daumesnil, Michel-Bizot, Nation, Picpus ou Porte-de-Vincennes
☎ 01 44 73 68 39 (accueil social)
☎ 01 44 73 83 91 (accueil médical)

13^E ARR.

HÔPITAL LA PITIÉ-SALPÊTRIÈRE - PASS

Du lundi au vendredi (hors jours fériés) 8h-16h30
• Consultation de médecine générale sans RV le matin et sur RV l'après-midi
83, boulevard de l'Hôpital
M^o Saint-Marcel
☎ 01 42 17 62 62/62 63 (accueil consultations)
☎ 01 42 17 62 79 (accueil social)

HÔPITAL LA PITIÉ-SALPÊTRIÈRE - PASS BUCCODENTAIRE

Toute personne majeure, avec ou sans protection sociale Pièce d'identité si possible
Du lundi au vendredi (hors jours fériés) 8h30-17h30
Bâtiment de stomatologie, 1^{er} étage
47-83, boulevard de l'Hôpital
M^o Chevaleret, Gare-d'Austerlitz ou Saint-Marcel
☎ 01 42 17 84 16 (accueil consultations 10h-15h)
☎ 01 42 16 13 76 (accueil social)
☎ 01 42 16 10 14 (secrétariat médical)
En cas de douleurs, se présenter aux urgences dentaires

15^E ARR.

HÔPITAL EUROPÉEN GEORGES-POMPIDOU - PASS

Service des urgences - Pôle A - 1^{er} étage
20, rue Leblanc
M^o Balard
☎ 01 56 09 32 33 (accueil social)

18^E ARR.

HÔPITAL BICHAT-CLAUDE-BERNARD - PASS TRANSVERSALE

Pièce d'identité si possible
• Service des urgences
Accueil social du lundi au vendredi 11h30-16h30
Sur rendez-vous :
• Policlinique
Consultations médicales
Pour les patients ayant consulté, accueil social sans RV mardi, mercredi, vendredi 9h30-12h
• Pharmacie fermée mercredi, jeudi après-midi et le week-end
46, rue Henri-Huchard
M^o Porte-de-Saint-Ouen
☎ 01 40 25 80 71/80 44/80 78 (accueil social)

19^E ARR.

HÔPITAL ROBERT-DEBRÉ - PASS

Femmes nécessitant une consultation en gynécologie ou en maternité et enfants sans protection sociale ou incomplète

Du lundi au vendredi 9h-12h et 14h-16h (sauf mardi matin, mercredi après-midi et jours fériés)

• Accueil social

Niveau 0 Point vert, à côté des Admissions

48, boulevard Sérurier

M[°] Porte-des-Lilas

ou Pré-Saint-Gervais

☎ 01 40 03 24 94 (accueil)

20^E ARR.

HÔPITAL TENON - PASS

Pièce d'identité si possible

• Consultation du service

de médecine interne


Se présenter au service d'accueil des urgences

4, rue de la Chine

M[°] Gambetta ou Pelleport

☎ 01 56 01 70 00 (accueil hôpital)

LES STRUCTURES MÉDICO-SOCIALES

Les centres médico-sociaux de la Ville de Paris et certaines associations (voir p. 2 à 11 ) accueillent les Parisiens en très grande précarité, sans couverture sociale, sans domicile fixe. Ils proposent des bilans de santé, ainsi qu'un accompagnement dans les démarches d'accès aux droits et aux dispositifs de santé.

4^E ARR.

CENTRE DE SANTÉ SEXUELLE

HÔTEL-DIEU - CEGIDD-CPEF

Tout public

Du lundi au vendredi 9h-18h

• Entretiens et conseils relatifs à la santé sexuelle, le genre, l'orientation sexuelle, la vie de couple, la parentalité, les violences et les relations amoureuses...

• Consultations : dépistage et traitement des IST, délivrance d'une contraception ou d'objets contraceptifs, consultations pré et post-IVG, consultations PrEP et TPE (traitement avant et après l'exposition au VIH), mise à jour des vaccinations

• Consultations de sexologie, psychologie, assistante de service social

• Délivrance gratuite d'Autotest VIH

Prise de RV en ligne sur doctolib.fr

Hôpital Hôtel-Dieu

Galerie A1, 6^e étage

Place du Parvis Notre-Dame

M[°] Hotel-de-Ville, Châtelet, Cité

☎ 01 42 34 83 00

ccs.paris.htd@aphp.fr

12^E ARR.

ASSOCIATION BUS SOCIAL DENTAIRE

▲ Fermée du 4 août

au 5 septembre, téléphonez

ou consultez les plannings

(www.busdentaire.fr) avant de

vous déplacer

Public majeur uniquement avec pièce d'identité, même étrangère

• Soins dentaires d'urgence

devant l'ESI La Maison dans

le Jardin - Samu social de Paris

35, avenue Courteline

☎ 06 80 00 94 21 (bus)

ou 06 45 72 21 35

MÉDECINS DU MONDE

▲ Fermés du 2 au 20 août inclus

Tout public

• Accès aux soins et aux droits

de personnes en situation de

précarité

• Interprètes

CENTRE D'ACCUEIL, D'ORIENTATION

ET D'ACCOMPAGNEMENT

Sur rendez-vous :

Lundi, mardi, jeudi, vendredi

9h30-12h30

15, boulevard de Picpus

M[°] Bel-Air

☎ 08 01 90 77 70

caoa.paris@medecinsdumonde.net

ÉQUIPE MOBILE PERSONNES EXILÉES

Lundi, mercredi et vendredi

13h-17h

☎ 06 25 64 63 14

vspp.paris@medecinsdumonde.net

ÉQUIPE MOBILE PERSONNES ISOLÉES A LA RUE

Sur signalement de partenaires/ usagers/particuliers

• Maraudes médicalisées en soirée

06 09 68 01 64

sdf.paris@medecinsdumonde.net

14^E ARR.

CENTRE MÉDICO-SOCIAL RIDDER

Papiers non nécessaires

Sur rendez-vous :

• Centre gratuit d'information,

de dépistage et de diagnostic

des infections par le VIH, des

hépatites et des IST (CeGIDD)

• Permanence médico-sociale

3, rue de Ridder

M[°] Plaisance

☎ 01 58 14 30 30

17^E ARR.

CENTRE MÉDICO-SOCIAL BOURSALT

Papiers non nécessaires

Sur rendez-vous du lundi

au vendredi :

• Dépistage de la tuberculose

• Vaccination : 01 44 69 12 39/40

• Permanence médico-sociale

54 bis, rue Boursault

M[°] Rome

☎ 01 53 06 35 60

20^E ARR.

CENTRE DE SANTÉ MÉDICAL ET DENTAIRE DE BELLEVILLE - GROUPE D'ŒUVRES SOCIALES DE BELLEVILLE (GOSB)

Assurés sociaux (ou AME), tiers payant

Du lundi au jeudi 8h30-20h,

vendredi 8h30-19h,

samedi 8h30-13h

• Consultations généralistes et spécialisées (angiologie, cardiologie, gynécologie, orthophonie, dermatologie, ophtalmologie, ORL, neurologie/EMG)

• Soins dentaires et panoramiques dentaires

• Soins infirmiers et prélèvements de laboratoire

Prise de RV en ligne sur doctolib.fr ou par téléphone

27, rue Levert

M[°] Jourdain

ou Place-des-Fêtes

☎ 01 40 33 80 40

CENTRE MÉDICO-SOCIAL BELLEVILLE

Papiers non nécessaires

Sur rendez-vous du lundi au samedi matin :

• Permanence médico-sociale

• Centre gratuit d'information,

de dépistage et de diagnostic

des infections par le VIH, des

hépatites et des IST (CeGIDD)

• Dépistage de la tuberculose

• Vaccination

218, rue de Belleville

M[°] Place-des-Fêtes

ou Télégraphe

☎ 01 40 33 52 00

FONDATION ŒUVRE DE LA CROIX SAINT-SIMON - CENTRE DE SANTÉ MÉDICAL ET DENTAIRE

Assurés sociaux, tiers payant, PUMa, AME

Du lundi au vendredi 8h-19h30

et samedi 8h-13h

Prise de RV en ligne sur cmsmd.fr

6 bis, rue Clavel

M[°] Pyrénées

CONSULTATIONS MÉDICALES EN SECTEUR 1

Du lundi au vendredi, vous pouvez accéder à des consultations médicales, paramédicales et dentaires sans dépassement d'honoraires, en tiers payant conventionnel, dans l'un des sept centres de santé municipaux de la Ville de Paris.

Choisissez votre centre et prenez rendez-vous sur www.paris.fr/centresdesante

Pour tous les autres centres, maisons et cabinets de santé en secteur 1 à Paris, rendez-vous sur www.ameli.fr

ALCOOL, TABAC ET AUTRES DROGUES

3 grands types de structures sont à votre disposition : les Centres d'accueil et d'accompagnement à la réduction des risques pour usagers de drogues (**CAARUD**), les Centres de soins, d'accompagnement et de prévention en addictologie (**CSAPA**) et les services spécialisés en addictologie de certains **hôpitaux**.

Pour se procurer du matériel de réduction des risques, il existe des automates distributeurs et collecteurs de matériels de consommation.

Liste disponible sur Paris.fr. Mot clé « addictions » ou mot clé « guide solidarité hiver 2020-2021 ».

SEXUALITÉ, CONTRACEPTION, IVG

Les Centres de planification et d'éducation familiale (CPEF) proposent un accueil et un accompagnement sur les questions liées à la sexualité, à la contraception, aux infections sexuellement transmissibles, aux interruptions volontaires de grossesse et aux violences faites aux femmes (violences conjugales et familiales, mariages forcés et mutilations sexuelles). Ils organisent des consultations médicales gratuites pour les mineurs, les personnes sans couverture sociale ou celles désirant garder le secret.

Liste complète sur Paris.fr. Mot-clé « CPEF »

LA GROSSESSE ET LA PETITE ENFANCE

Les centres de **Protection maternelle et infantile** (PMI) vous accueillent pour toutes les démarches qui concernent la santé de votre enfant. Ouverts à tous, ils proposent des consultations médicales préventives pour les nourrissons et les jeunes enfants, de la naissance à 6 ans. Ils vous conseillent, vous informent et vous permettent de rencontrer des puéricultrices. Dans certains centres de PMI, des permanences de sages-femmes sont organisées pour répondre à vos questions et vous accompagner tout au long de votre grossesse.

Localisées dans les maternités des hôpitaux de l'Assistance publique-Hôpitaux de Paris (**AP-HP**), les Structures d'accueil de PMI (SDA) reçoivent les femmes enceintes pour les aider dans les démarches d'accès à une couverture sociale, une inscription en maternité... Ce service est gratuit et s'adresse à toutes les femmes domiciliées à Paris.

Liste complète des PMI sur Paris.fr. Mot-clé : « PMI »

ÉCOUTE ET SOUTIEN PSYCHOLOGIQUE

Si vous êtes angoissé et stressé, ou si vous désirez parler de vos difficultés familiales ou de santé, certaines associations offrent des espaces d'écoute et d'échange gratuits où des psychologues vous accueillent (voir pages accueils de jour p.3 à 11).

Soins et accompagnement en santé mentale : information et orientation

PSY ÎLE-DE-FRANCE

N° gratuit 01 48 00 48 00 accessible 7j/7 de 11h à 19h
Information, orientation, soutien aux usagers et familles touchés par des troubles psychiques.

PSYCOM

Organisme public sur la santé mentale proposant une information pour comprendre les signes auxquels prêter attention et savoir vers qui se tourner afin d'obtenir de l'aide.
www.psychom.org

LA PRISE EN CHARGE PSYCHIATRIQUE

Si vous-même ou l'un des membres de votre entourage avez besoin d'une prise en charge psychiatrique, il existe plusieurs dispositifs pour vous aider. Rattachées au pôle Groupement Hospitalier Universitaire - Psychiatrie Précarité du GHU Paris Psychiatrie et Neurosciences, cinq **Équipes Mobiles Psychiatrie Précarité** (EMPP) couvrent le territoire de Paris, dont les voies sur berges, le bois de Vincennes et le bois de Boulogne. Elles permettent l'accès aux soins et le suivi psychiatrique des personnes en situation de précarité et/ou d'exclusion.

Appartenant au même pôle, la **PASS Psy** (Permanence d'Accès aux Soins de Santé en milieu psychiatrique) et la **PASS odonto-psy** proposent aussi des consultations.

Par ailleurs, en cas d'urgence, le **Centre psychiatrique d'orientation et d'accueil** (CPOA) peut également vous assister 24h/24.

CPOA (CENTRE PSYCHIATRIQUE D'ORIENTATION ET D'ACCUEIL)

- Urgences psychiatriques et consultations sans RV
Possibilité d'hospitalisations brèves, de visite à domicile sur indication médicale
- Consultations pour l'entourage de personnes présentant des difficultés psychiques
Tous les jours 24h/24
Si possible, après appel téléphonique préalable

GHU Paris Psychiatrie et Neurosciences site Sainte-Anne
1, rue Cabanis - 14^e arr.
M° Glacière

☎ 01 45 65 81 09 ou 01 45 65 81 10

ÉQUIPES MOBILES PSYCHIATRIE PRÉCARITÉ (EMPP)

EMPP CENTRE-EST

(1^{er}, 2^e, 3^e, 4^e, 11^e et 12^e arr. et bois de Vincennes)
☎ 01 87 89 71 18
psyprecarite.centre-est@ghu-paris.fr

EMPP du SMES

(5^e, 6^e, 7^e, 14^e, 15^e et 16^e arr. et bois de Boulogne)
☎ 01 45 65 87 95
secretariat-smes@ghu-paris.fr

EMPP NORD-OUEST

(8^e, 9^e, 17^e et 18^e arr.)
☎ 01 87 89 71 18
psyprecarite.nord-ouest@ghu-paris.fr

EMPP ASM 13

(13^e arr.)
☎ 01 40 77 44 72/00
emmanuel.bugeat@asm13.org

EMPP NORD-EST

(10^e, 19^e et 20^e arr.)
☎ 01 87 89 71 18
psyprecarite.nord-est@ghu-paris.fr

PASS ODONTO-PSY

Une Permanence d'Accès aux Soins de Santé odontologique psychiatrique propose des soins dentaires aux personnes de tout Paris et d'Île-de-France dès l'âge de 16 ans, souffrant de troubles psychiques, présentant des difficultés d'accès aux soins (absence de protection sociale, problèmes financiers...).

GHU PARIS PSYCHIATRIE ET NEUROSCIENCES SITE SAINTE-ANNE
1, rue Cabanis - 14^e arr.
☎ 01 45 65 82 83

PASS PSY

La Permanence d'Accès aux Soins de Santé en milieu psychiatrique propose des consultations aux personnes de tout Paris et déjà connues du GHU souffrant de troubles psychiques et présentant des difficultés d'accès aux soins.

En revanche, la PASS Psy n'assure pas de consultations en psychiatrie. Ces actions relèvent des EMPP.

GHU PARIS PSYCHIATRIE ET NEUROSCIENCES SITE SAINTE-ANNE
2, rue d'Alésia - Bâtiment 21, 3^e étage - 14^e arr.
☎ 01 45 65 81 51
pass-psy@ghu-paris.fr

EN CAS D'URGENCE

Appelez le CPOA, les pompiers (☎ 18), le Samu (☎ 15) ou la police (☎ 17). Les urgences psychiatriques sont également prises en charge par les services d'accueil d'urgence des hôpitaux généraux.

SE LOGER

L'hébergement d'urgence n'est pas limité aux périodes hivernales. L'été aussi, des dispositifs existent pour vous venir en aide si vous êtes en situation de grande précarité. La Ville de Paris comme les services de l'État et les associations s'impliquent pour trouver des solutions à vos problèmes : n'hésitez pas à les contacter.



La plupart des structures d'hébergement pouvant vous accueillir en urgence ne sont pas en accès direct. Ne vous présentez donc pas à elles de votre propre initiative. Dans la mesure du possible, contactez les services sociaux de la Ville, notamment les PSA (voir p. 2) et les associations (voir p. 3 à 11), qui pourront vous informer et vous orienter.

Tous ces acteurs, ainsi que le 115, ont accès à une plate-forme (SIAO Urgence) qui recense l'ensemble des places d'hébergement d'urgence de la capitale, afin d'en faciliter l'attribution.

LE 115

Si vous vous trouvez à la rue en situation de détresse, le 115 peut vous venir en aide 7j/7 et 24h/24. Ce numéro gratuit vous permet d'obtenir toutes les informations dont vous avez besoin (démarches administratives, adresses, etc.). Il vous donne aussi la possibilité de solliciter un hébergement d'urgence.

LA BRIGADE D'ASSISTANCE AUX PERSONNES SANS-ABRI (BAPSA)

Personnes majeures

- Dispositif d'assistance de la préfecture de police aux personnes sans-abri
- Conduite des personnes au centre d'hébergement et d'assistance aux personnes sans-abri de Nanterre
- Appui des maraudes sociales et généralistes, ainsi que veille sociale pour des interventions sanitaires (cas de gale, de gangrène, de tuberculose, etc.)

Point de départ : Porte-de-la-Villette (à 15h et à 18h)

à la sortie du métro (bâtiment de police) et prise en charge durant les maraudes

☎ 01 53 71 62 81/82/87/88

DOMICILIATION

Si vous êtes sans domicile stable, en habitat mobile ou précaire, vous pouvez tout de même bénéficier d'une adresse administrative, laquelle est essentielle. Elle vous permettra d'accéder à vos droits civils, civiques et sociaux, de communiquer avec l'administration et d'accomplir vos démarches. Vous pouvez vous domicilier au sein d'une structure parisienne (**accueil de jour, association, centre d'hébergement, Paris Adresse, etc.**) proposant ce type de services. Vous trouverez de nombreuses informations utiles sur service-public.fr.

FOR MIGRANTS AND ASYLUM SEEKERS

The city of Paris has published a guide specially dedicated to refugees and asylum seekers. Click on paris.fr

Keyword : réfugiés

SOCIAL ORGANIZATIONS

p. 1 to 13

Specialised structures will help you to understand your rights. Others can provide food, drinks and make appointments for showers ("douches") and medical advice. Some associations can make appointments for you to wash your clothes ("laverie").

EATING

p. 14 to 19

Organisations distribute takeaway meals or food. You may need to register and show documentation (income, address, etc.).

WASH AND REFRESH

p. 20 to 24

You can wash in public baths ("bains-douches"). Drinking water is available in the many public fountains across the city (p. 18 to 21).

HEALTH

p. 25 to 34

In serious cases, you can be admitted to Accident and Emergency units ("Urgences"). For everyday medical care, the socio-medical centers ("centre medico-social") do not require identification.

SLEEPING

p. 35 to 36

In case of emergency, call 115 (free from any telephone): social workers will try to help you find an emergency shelter.

EMERGENCY NUMBERS (free from any telephone)

Samu (medical emergencies) : 15

Police : 17

Fire Brigade : 18

Samu social (emergency shelter) : 115

SALVATION ARMY FOUNDATION

End of september - Unconditional admission

Open 7/7 from 8.00 a.m till 7.00 p.m

Services :

Rest area (phone battery charging, coffee and tea

Showers and toilets

Laudry

Drug use harm reduction

Information and orientation by France Terre d'Asile association

French lessons

33 avenue du président Wilson (St Denis)

Underground : Porte de la Chapelle (L12)

Numéros d'urgence (7j/7 - 24h/24, appel gratuit)

Samu : **15**

Police-secours : **17**

Sapeurs-pompiers : **18**

Samu social : **115**

Personnes ayant des difficultés à entendre ou à parler,
pour communiquer par SMS, fax : **114**

Numéros d'urgence sociale et de santé

Le **115** peut vous venir en aide 7j/7 et 24h/24
(hébergement d'urgence)

Alcool info service : **0 980 980 930**
(7j/7 - 8h-2h, prix d'un appel local, anonyme et confidentiel)

Allô enfance en danger : **119** (7j/7 - 24h/24, appel gratuit)

Brigade d'assistance aux personnes sans-abri
(BAPSA) : **01 55 26 53 00**

Centre anti-poison : **01 40 05 48 48**

Centre psychiatrique d'orientation et d'accueil
(CPOA) : **01 45 65 81 09/10** (7j/7 - 24h/24)

Croix-Rouge Écoute : **0 800 858 858**
(appel anonyme et gratuit)

Drogues info service : **0 800 23 13 13**
(7j/7, appel gratuit et anonyme depuis un poste fixe)

École vétérinaire (24h/24 et 7j/7) - Urgences : **01 43 96 72 72**
Prise de RV : **01 43 96 73 73**

Fil santé jeunes **0 800 235 236** (service anonyme et gratuit
tous les jours de 9h à 23h, renseignements et orientation sur
la santé physique ou psychique des 12/25 ans)

Lutte contre la maltraitance des personnes âgées
et des personnes en situation de handicap : **3977**
(coût d'un appel local du lundi au vendredi 9h-19h)

Sexualités-Contraception-IVG : **0 800 08 11 11**
(appel gratuit du lundi au samedi)

SOS Amitié : **09 72 39 40 50** (7j/7 - 24h/24,
prix d'un appel local, anonyme et confidentiel)

SOS Dentaire : **01 43 37 51 00** ou **01 43 36 36 00**

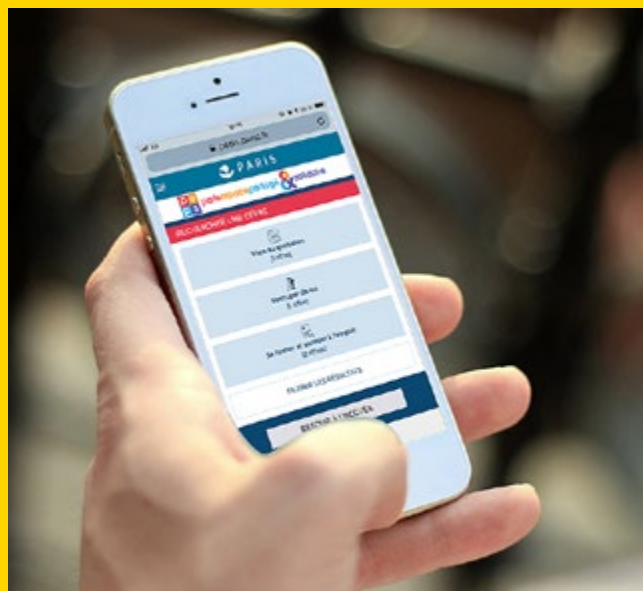
SOS Dépression : **0 890 88 89 96** (24h/24 - 7j/7,
jours fériés y compris, 0,80 €/min+ prix appel)

SOS Femmes enceintes : **09 62 69 22 04** (7j/7 - 9h-20h)

Urgences funéraires de la Ville de Paris : **0 800 88 00 88**
(7j/7 - 24h/24, appel gratuit depuis un poste fixe)

Violences femmes info : **3919**
(7j/7, appel gratuit depuis un poste fixe)

Viols femmes informations : **0 800 05 95 95**
(appel gratuit du lundi au vendredi 10h-19h)

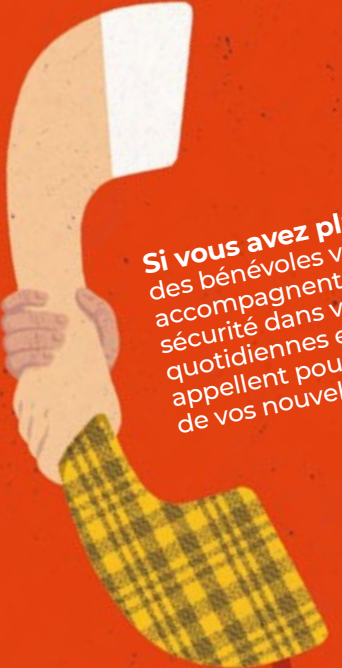


« Peps » est un outil numérique au service des Parisiens,
des professionnels et aidants permettant l'accès au
catalogue des offres sociales de la Ville de Paris, avec la
possibilité de s'inscrire en ligne à certaines offres.

Si vous êtes accompagné par un travailleur social, vous
pouvez créer un compte PEPS+ et ainsi faciliter votre
accompagnement social, grâce à une liste de démarches
personnalisées et traduites en 22 langues, à un porte-
documents numérique via un canal sécurisé.

peps.paris.fr

**À PARIS,
DÉPLACEZ-VOUS
EN BONNE
COMPAGNIE.**



Si vous avez plus de 65 ans,
des bénévoles vous
accompagnent en toute
sécurité dans vos sorties
quotidiennes et vous
appellent pour prendre
de vos nouvelles.

01 85 74 75 76
parisencompagnie.org



**PARIS EN
COMPAGNIE**
AVEC NOS AÎNÉS À SE DÉPLACER

LA FABRIQUE DE LA SOLIDARITÉ

Gérée par le Centre d'action sociale
de la Ville de Paris, elle est un lieu ressource
pour tous les Parisiennes et Parisiens qui souhaitent
agir dans le domaine de la lutte contre l'exclusion.

Au programme, des formations, des missions
de bénévolat, des expositions.

Retrouvez son actualité sur Paris.fr
fabrique-solidarite@paris.fr



Téléchargez le guide *Solidarité à Paris*
sur paris.fr/solidarite

**Le guide *Solidarité à Paris - Été 2021* a été réalisé
par la Direction de l'information et de la communication (DICOM)**

Directrice de la publication : **Caroline Fontaine**

Directeur éditorial : **Patrice Tourne**

Rédacteurs en chef : **Stéphane Bessac, Julien Vitry**

Chargées de production et rédaction : **Florence Follet
et Marie-Anne Porretto**

Chargées de diffusion : **Cathy Dassonville et Agnès Voisin**

Conception graphique et rédaction : **atelierdumot.fr**

Caroline Benoit, Isabelle Servais et Vincent Treppoz

Imprimeur : **Parangon Gestionnaire d'Impression**

ISBN : 978-2-9575644-1-5

Ce guide a été imprimé sur du papier 100% recyclé.

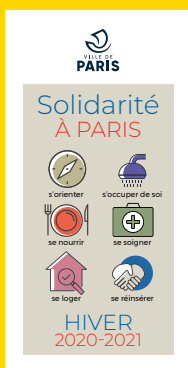
**Merci aux directions de la Ville pour leur aide précieuse
à la réalisation de ce guide.**



Malgré toute l'attention portée à son élaboration,
une erreur ne peut être exclue. Merci de nous la signaler
en envoyant un e-mail à parismeguide@paris.fr

Ce guide est gratuit, il ne peut être vendu.

Solidarité À PARIS



Durant l'été, le dispositif de solidarité destiné aux personnes en grande précarité évolue pour quelques semaines. Certaines structures ferment provisoirement ou adaptent leurs horaires et leurs prestations, d'autres apportent une aide complémentaire.

Ce mini-guide *Solidarité à Paris - Été 2021* complète le guide *Solidarité à Paris* distribué cet hiver, disponible dans les mairies d'arrondissement et sur paris.fr.

Il fournit tous les renseignements sur les services accessibles dans cinq domaines essentiels : l'accueil, l'alimentation, les moyens de se rafraîchir et de se laver, la santé et l'hébergement.

MAIRIE DE PARIS

DIRECTION DE L'INFORMATION
ET DE LA COMMUNICATION